



Bilancio Fitosanitario



2022 - 2023

Provincia Autonoma di Trento

Fondazione E. Mach – Centro Trasferimento Tecnologico

Relatore: Morten Michele

☐ michele.morten@fmach.it

☐ +39 335 7440184

Superficie coltivata

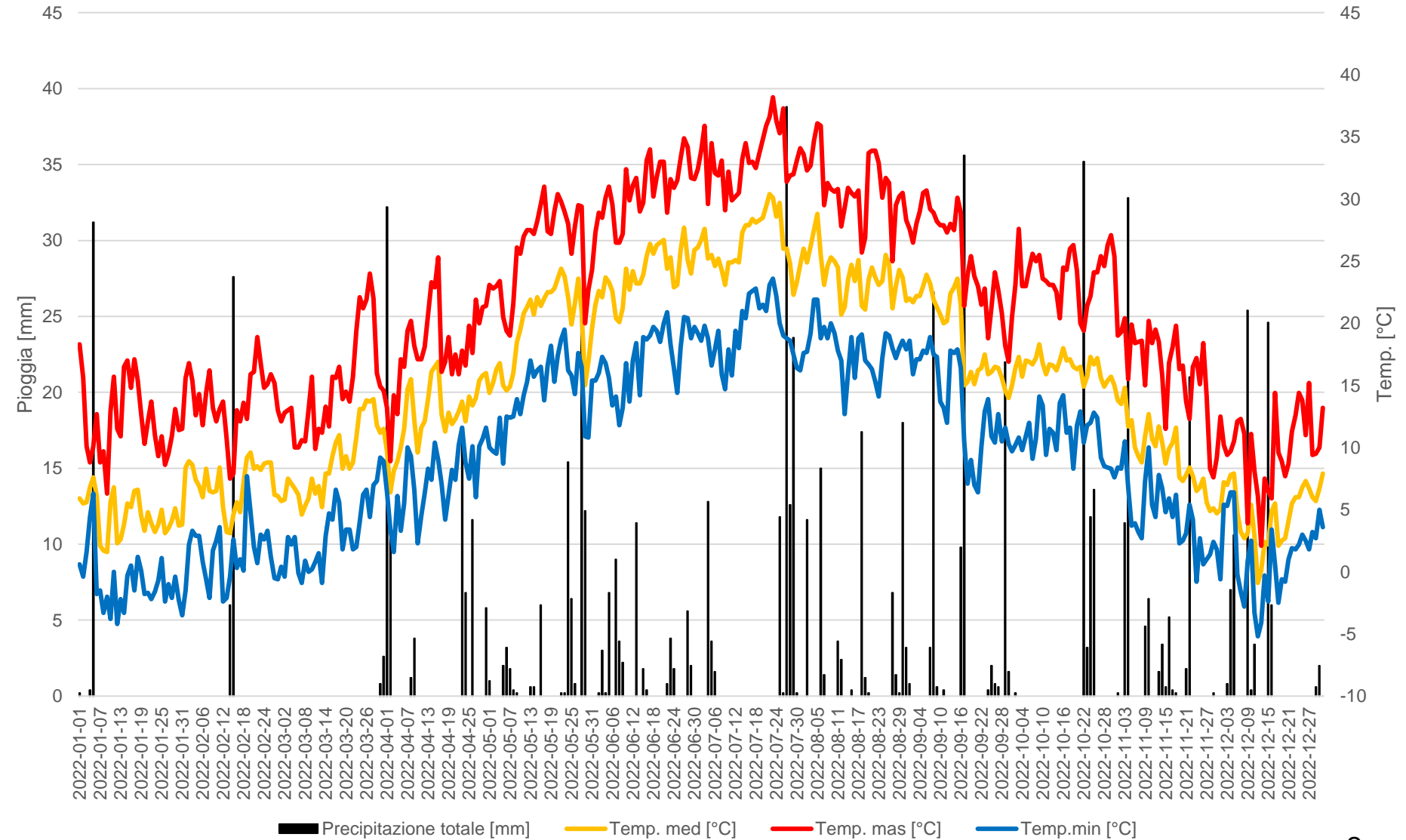
Provincia Autonoma di Trento	ha	Trend
Olivo	Circa 500	+

Destinazione d'uso delle olive prodotte:
- Evo per l'autoconsumo (70%)

11 gennaio 2024

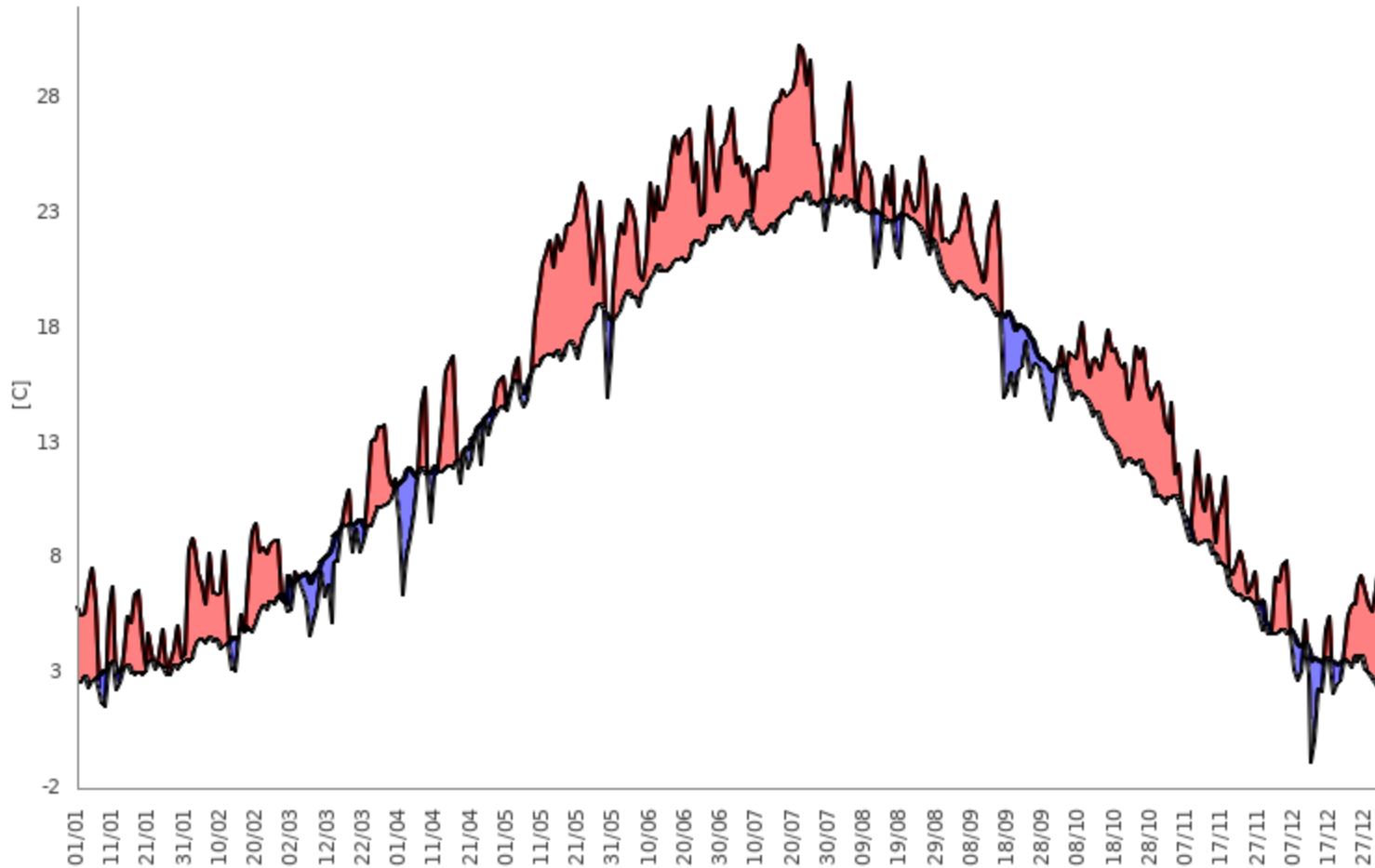
Andamento meteo - Generale

Stazione meteorologica di Arco - 2022



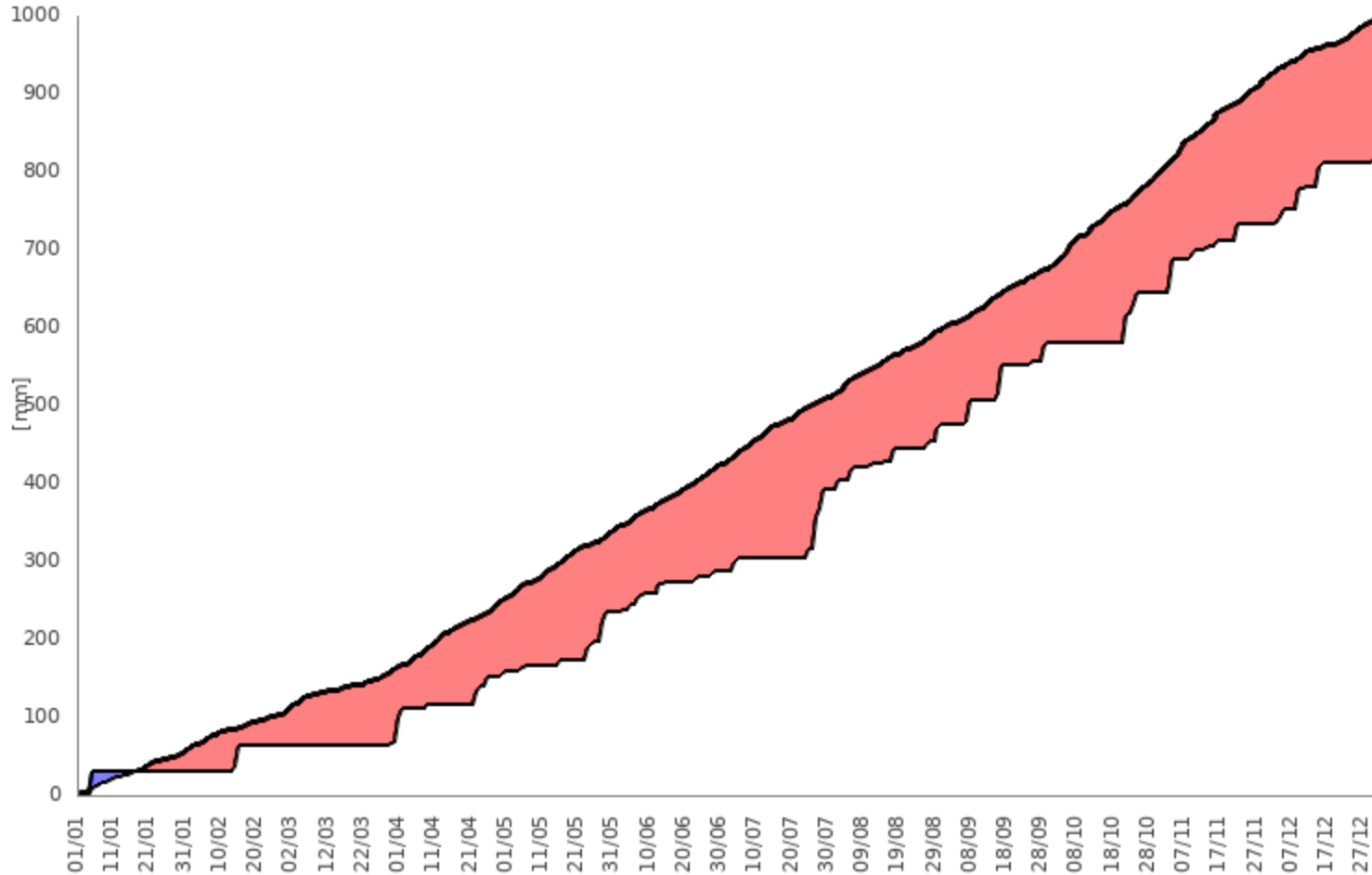
Andamento meteo - Generale

Temperatura stazione Arco
Confronto 2022 - Media climatica da inizio serie storica (1985)



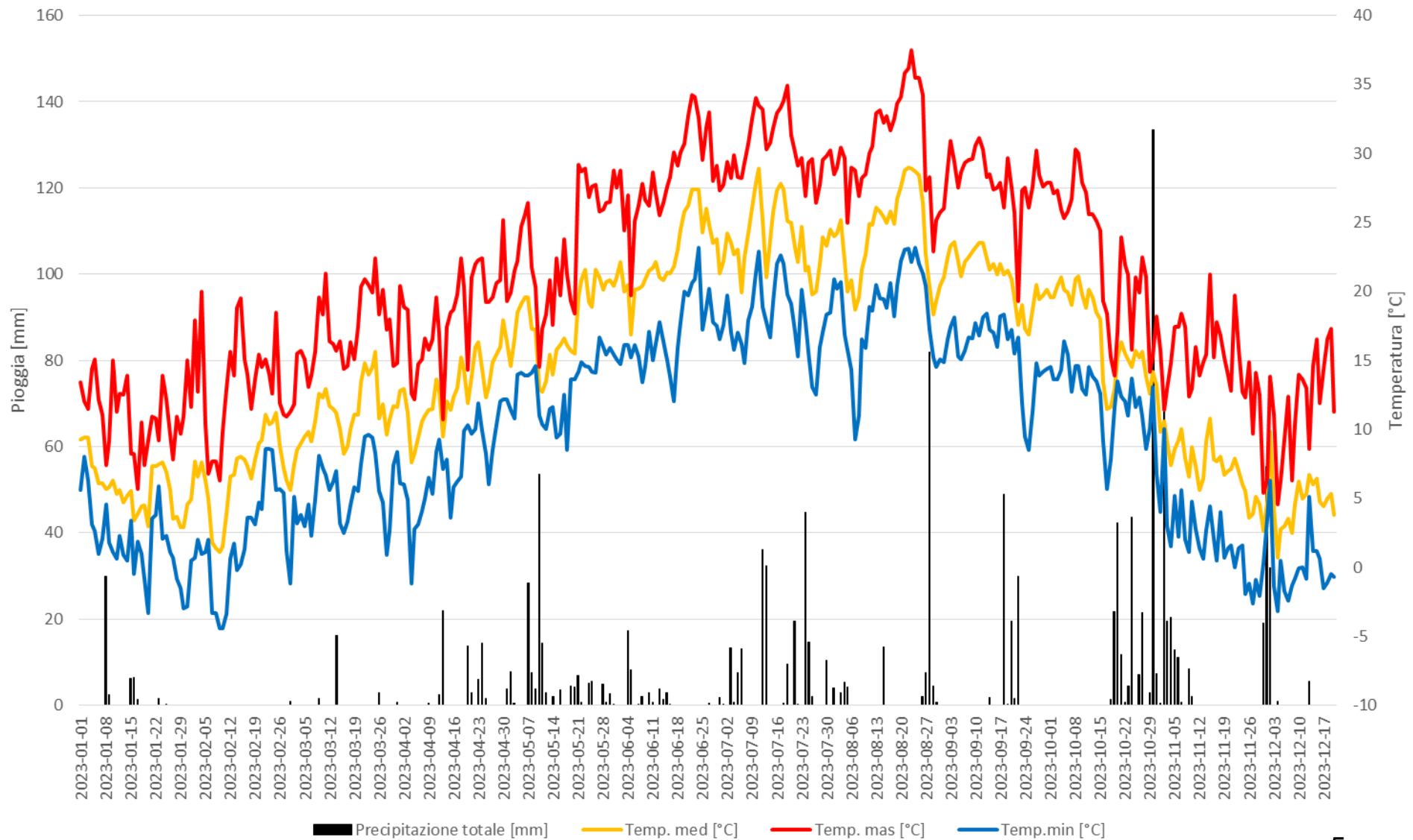
Andamento meteo - Generale

Precipitazione stazione Arco
Confronto 2022 - Media climatica da inizio serie storica (1985)



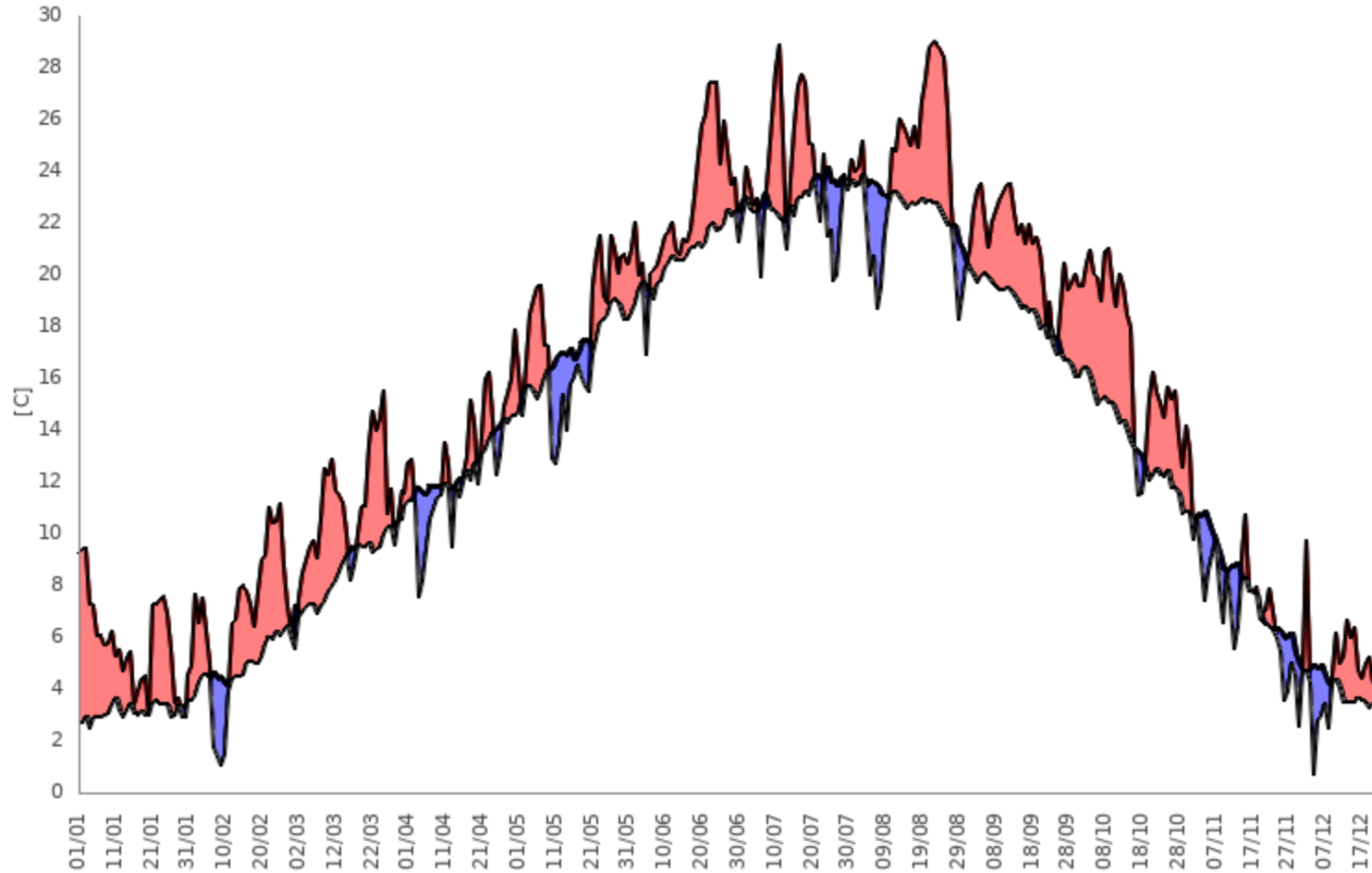
Andamento meteo - Generale

Stazione meteorologica di Arco - 2023



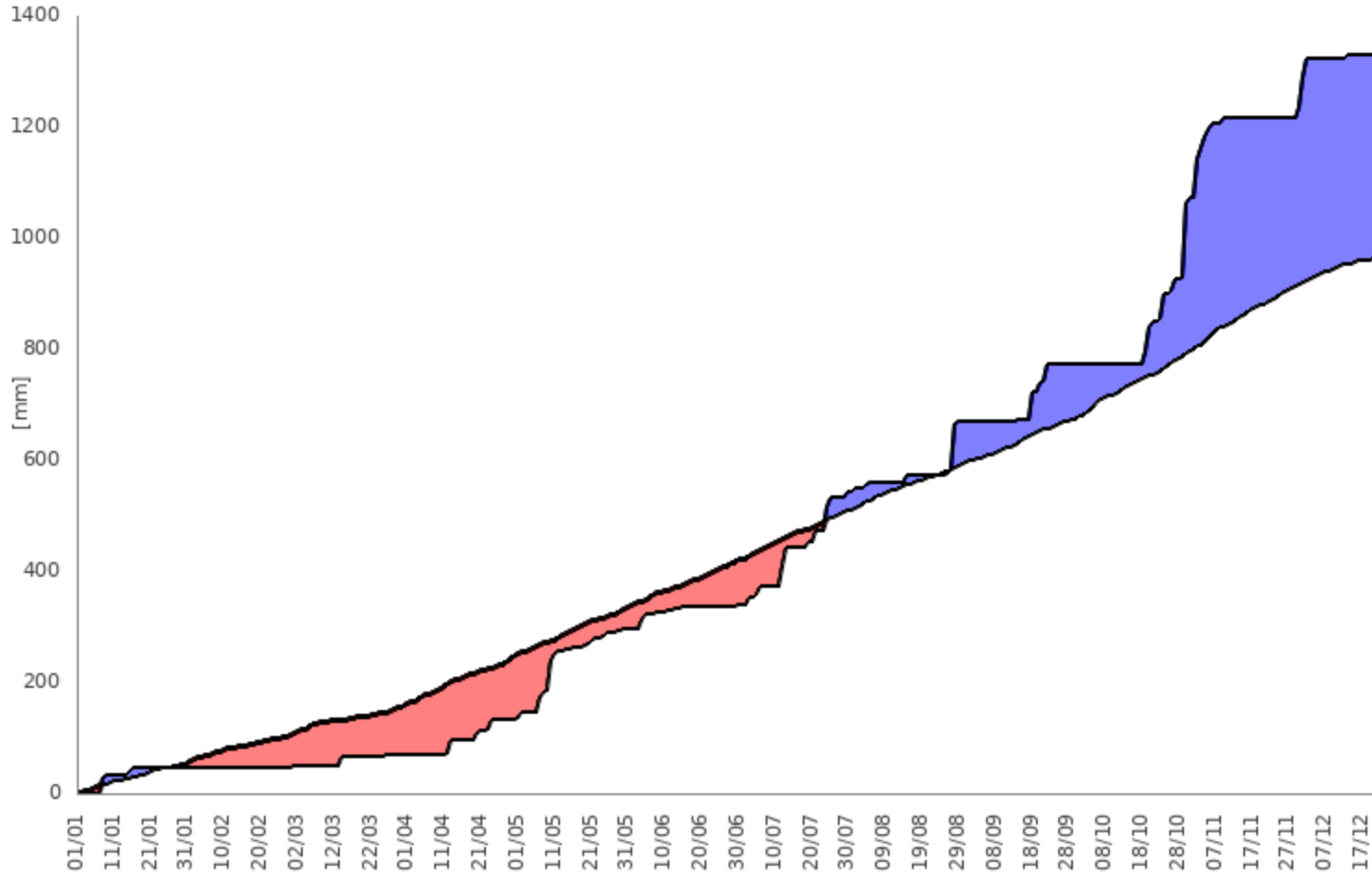
Andamento meteo - Generale

Temperatura stazione Arco
Confronto 2023 - Media climatica da inizio serie storica (1985)



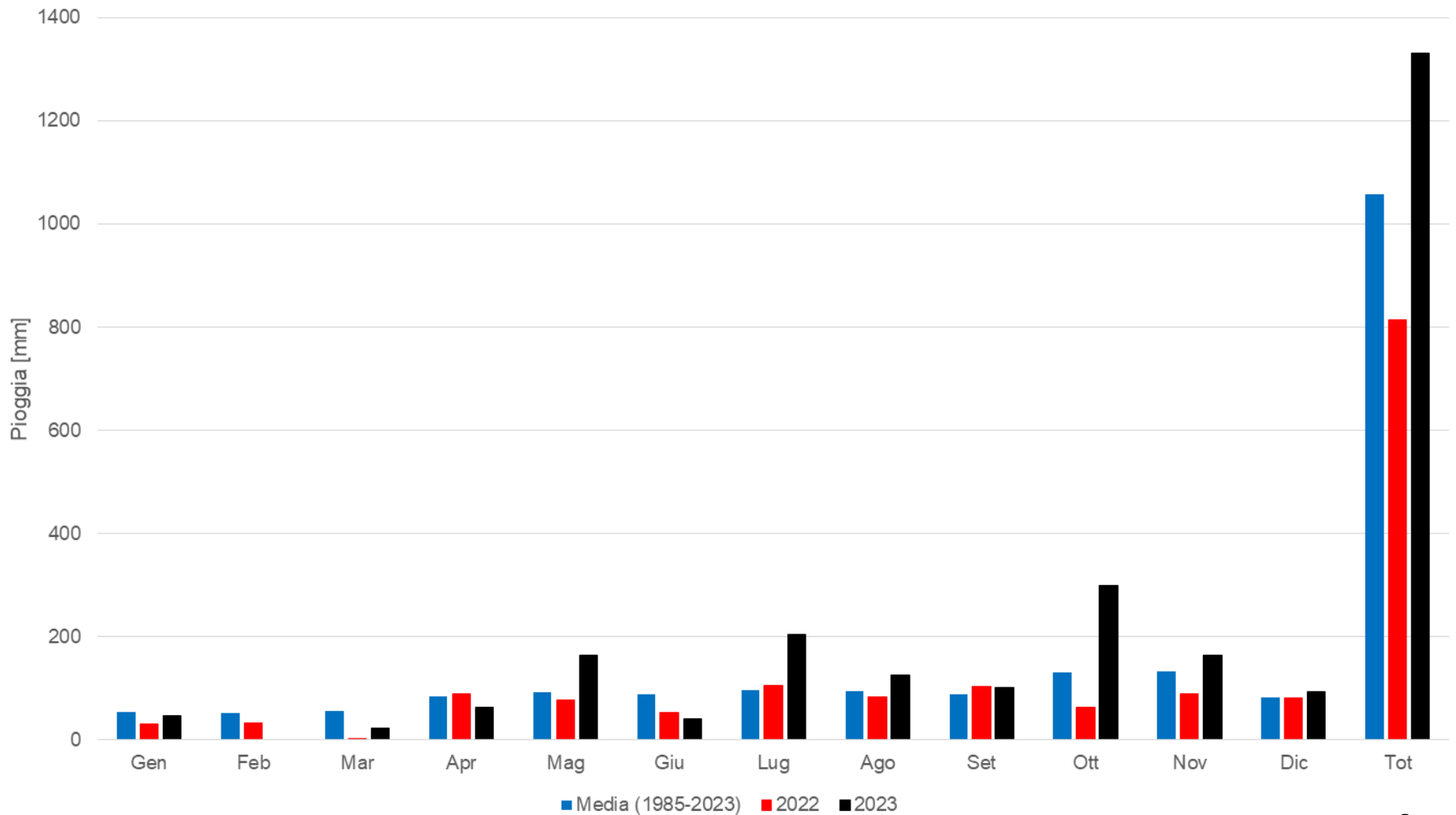
Andamento meteo - Generale

Precipitazione stazione Arco
Confronto 2023 - Media climatica da inizio serie storica (1985)



Andamento meteo - Generale

Pioggia mensile ad Arco (TN) del 2022 e 2023 rispetto alla media (1985-2023)



Andamento meteo - GENERALE

Stazione meteorologica di Arco (TN)	2022	2023
N° giorni con temp. > 35°C	9	5
Temperatura max raggiunta [°C]	38,2 (23 luglio)	37,5 (28 agosto)
N° giorni con temp. tra 32 e 35°C	32	21
N° giorni con temp. tra 0 e < 0°C	49	33
Giorni con piogge, dal 15/6 al 31/8	28	29
Precipitazioni [mm] dal 15/6 al 31/8	204,2	337,2
N° eventi con precipitazioni > 100 mm	0	5

La rogna è una patologia in espansione.
Fem sta verificando l'efficacia di alcuni prodotti.

Pratiche agronomiche proposte:

- Eliminazione delle parti colpite;
- Allontanamento della ramaglia prodotta dalla potatura;
- Disinfezione degli attrezzi da taglio;

Difesa consigliata dove presente la patologia

Prodotti rameici + corroborante:

- Terminata la raccolta
- Finita la potatura
- In seguito a grandinate

Il cicloconio è una patologia presente sulla varietà più coltivata in zona (Casaliva/Frantoio, Pendolino)

Pratiche agronomiche consigliate per il contenimento

- Concimazioni azotate equilibrate;
- Sfoltimento chiome attraverso potature che permettano un arieggiamento e penetrazione del sole.

Difesa antiparassitaria consigliata

Prodotti rameici + Zolfo

Epoca interventi consigliati

- Fine aprile/inizio maggio
- Inizio luglio se fine primavera piovoso
- Inizio settembre
- Post raccolta

La lebbra è una patologia che si presenta occasionalmente nell'alto Garda Trentino. Nel 2023 si è manifestata in qualche uliveto, nel tardo autunno, in seguito all'elevata piovosità.

Pratiche agronomiche consigliate per il contenimento

- Raccolta anticipata;
- Concimazioni azotate equilibrate;
- Sfoltimento chiome attraverso potature che permettano un arieggiamento e penetrazione del sole.

Difesa antiparassitaria

Prodotti rameici + Zolfo

Il *V. dahliae* è una patologia poco presente. Dalle piante sintomatiche vengono sempre prelevati dei campioni e analizzati in laboratorio.

Pratiche agronomiche consigliate per il contenimento

- Asportazione della parte colpita;
- Evitare la consociazione dell'olivo con le solanacee;

La carie è una patologia presente soprattutto negli impianti con ulivi centenari.

Pratiche agronomiche consigliate per il contenimento

- Slupatura: asportazione della parte di legno spugnoso (Fondazione Mach organizza corsi di formazione pratici per insegnare questa tecnica).

Attività di monitoraggio su olivo

	Campioni vegetali analizzati	Numero trappole vettori	Esito
2022	32	24	Negativo
2023	31	Non richiesto	Negativo

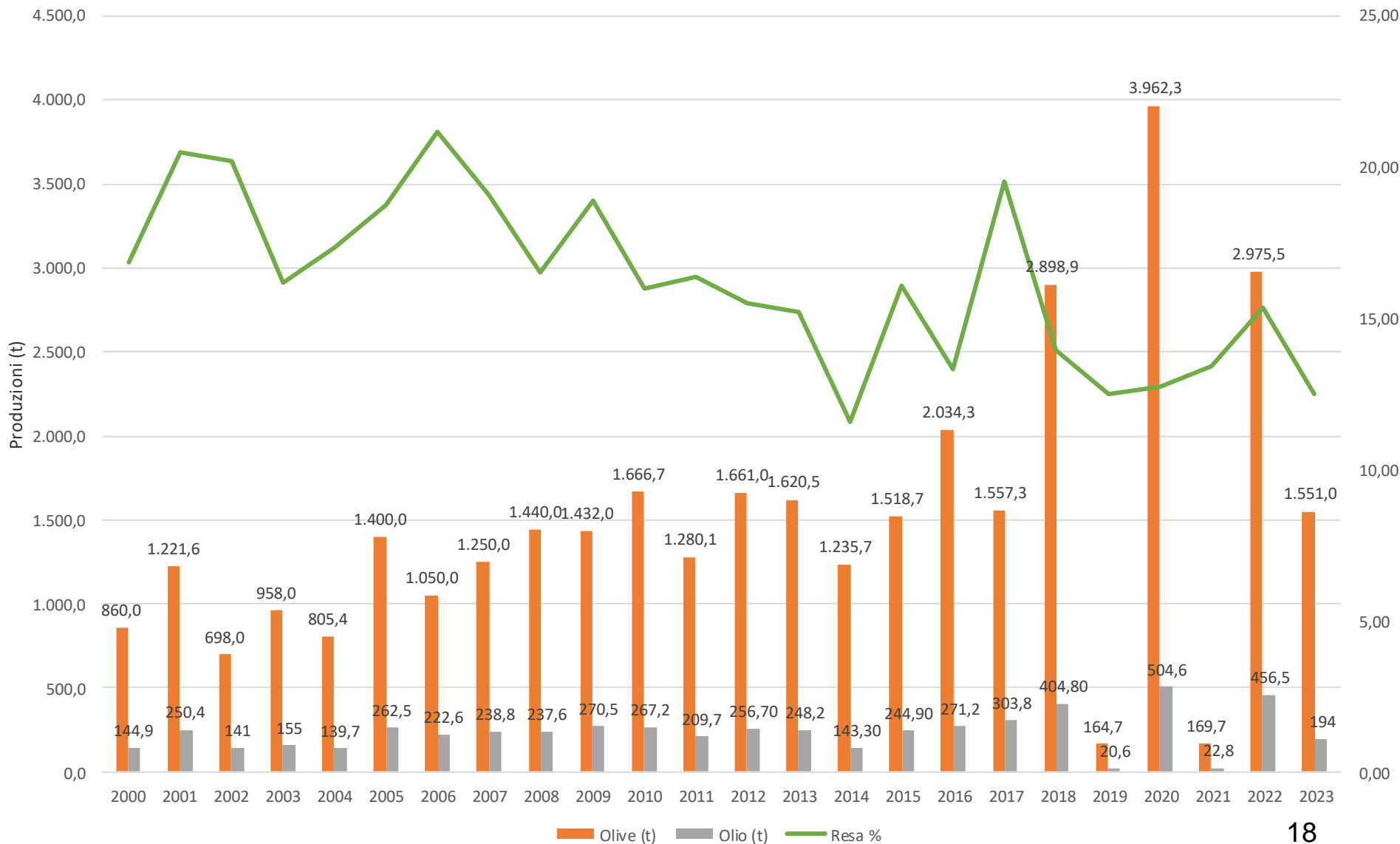
Olivo	2022	2023
Rogna		
Occhio di pavone (Cicloconio)		
Cercosporiosi o Piombatura		
Fumaggine		
Lebbra		
Verticilliosi		
Carie		
<i>Xylella fastidiosa</i>		

Fitofagi

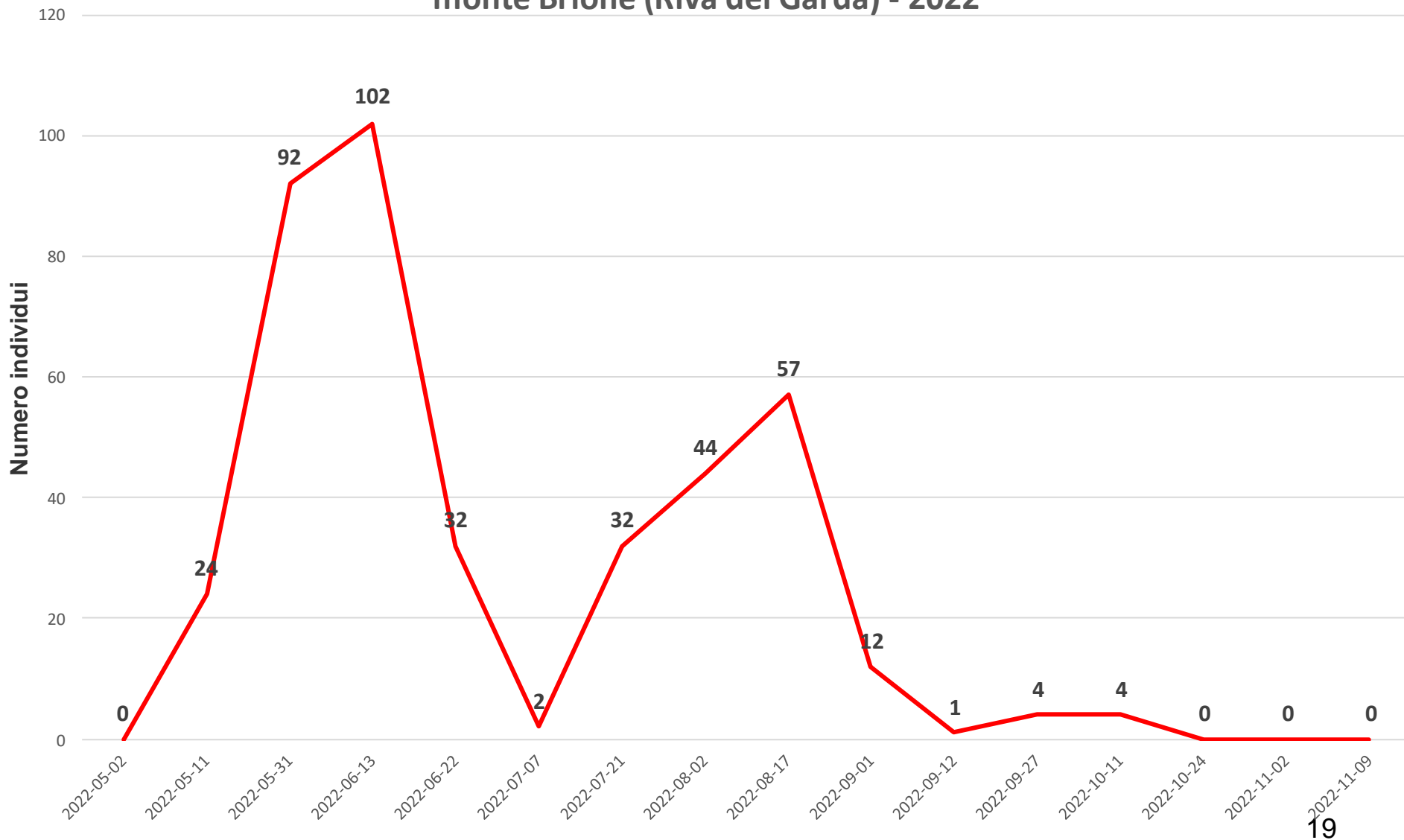
Halyomorpha halys



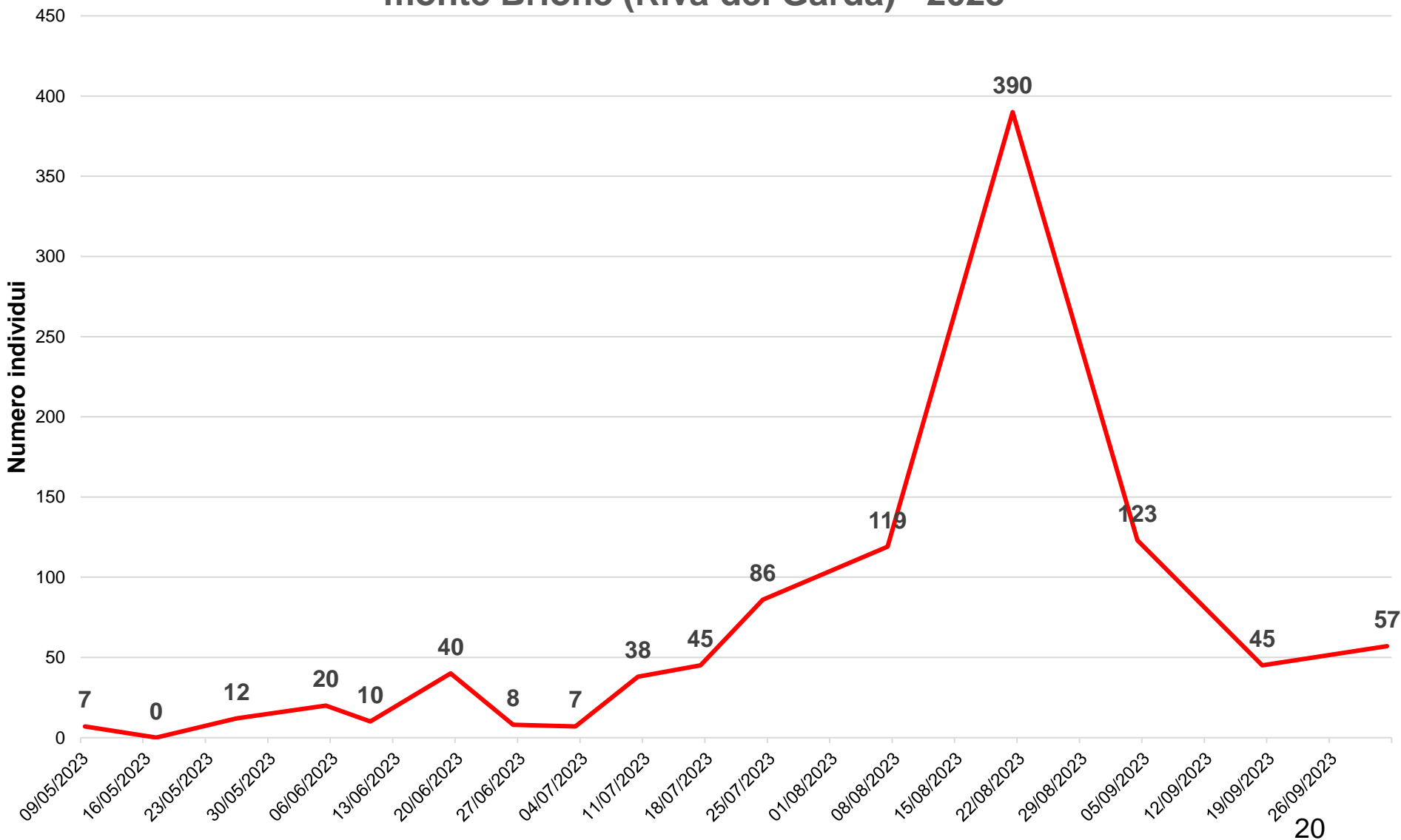
Produzione di olive, di olio e resa in olio nell'alto Garda trentino (2000 - 2023)



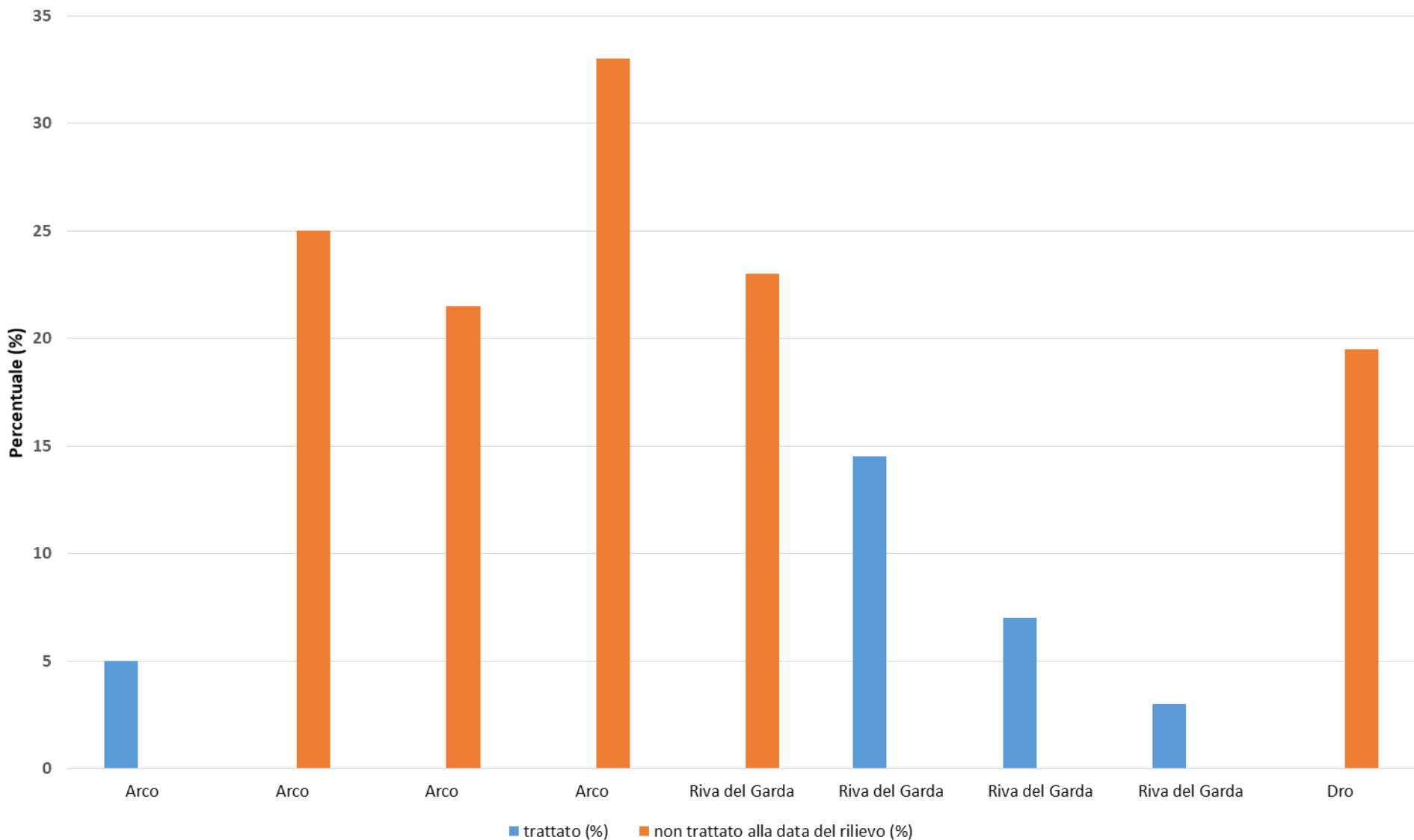
Monitoraggio *Halyomorpha halys* (feromone Trécé) monte Brione (Riva del Garda) - 2022



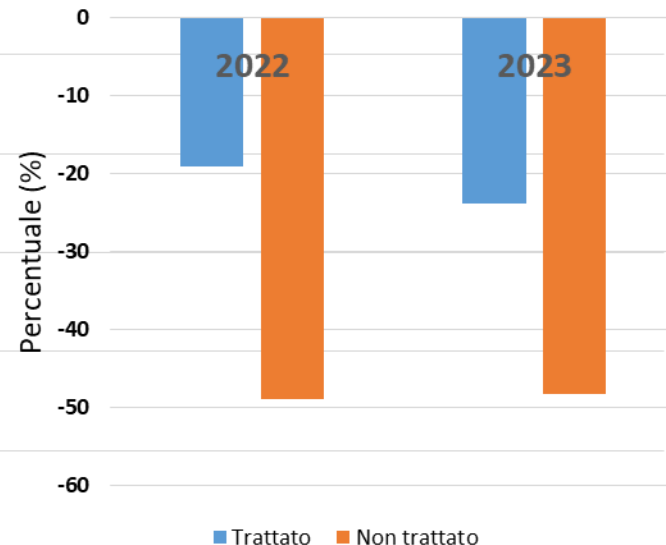
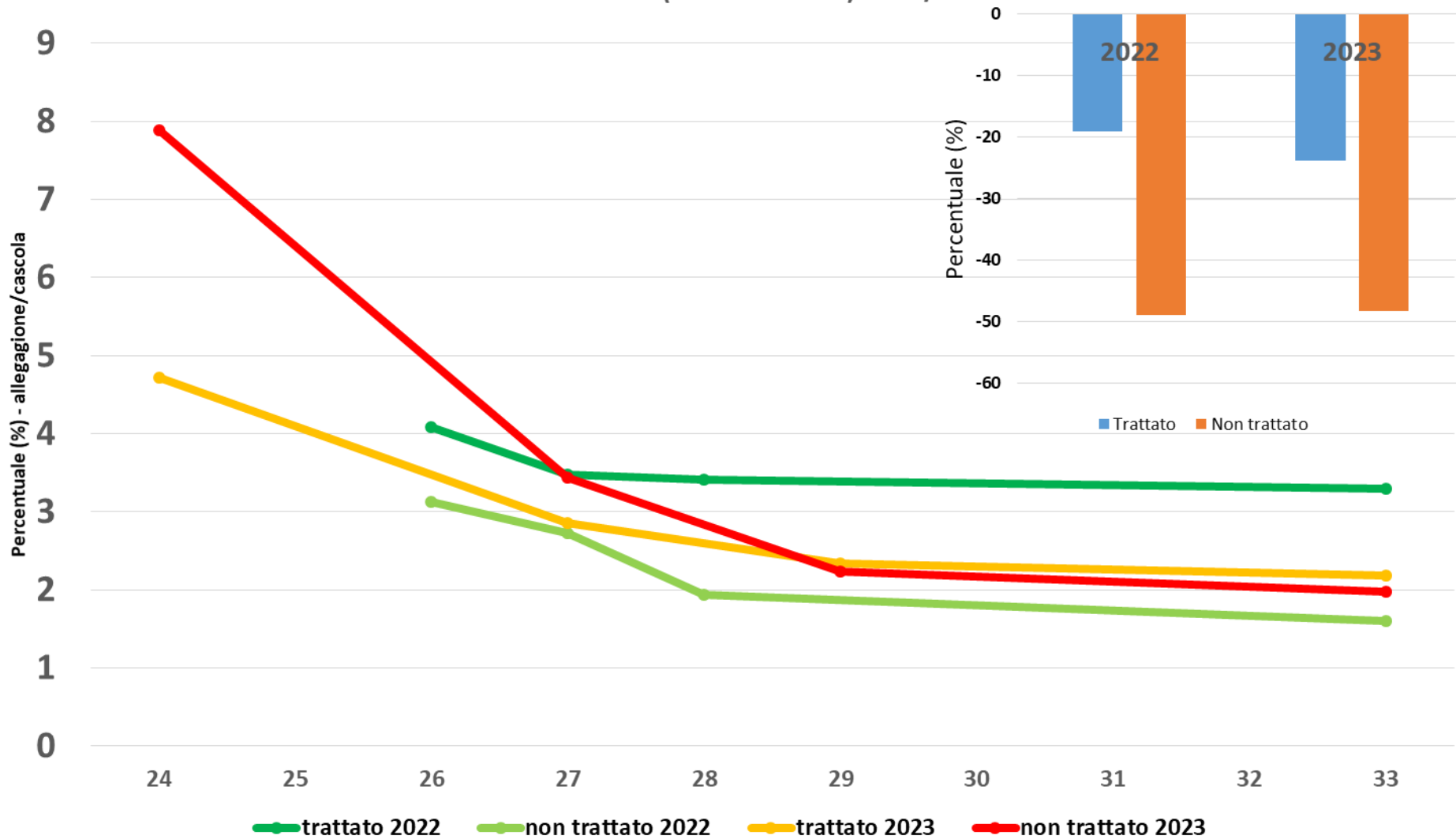
Monitoraggio Halyomorpha halys (feromone Trécé) monte Brione (Riva del Garda) - 2023



Cascola verde rilevata il 12 e 13 luglio 2023



Cascola verde delle drupe: confronto tra trattato e non trattato
monte Brione (Riva del Garda) 2022/23



Fitofagi



Olivo

Halyomorpha halys



Provincia Autonoma di Trento

Il fitofago causa la cascola verde delle drupe, è problematico soprattutto in annata di bassa allegagione.

Strategia di difesa adottata

Si sfrutta l'effetto collaterale di acetamiprid quando viene consigliato per contenere *Prais oleae*.

Epoca intervento

Terza decade di giugno/prima decade di luglio

Criticità aperte

- Monitoraggio
- Aumenta l'impiego di insetticidi
- Deltametrina unico prodotto registrato
- Nel bio non sono registrate le piretrine naturali
- Definire l'epoca di intervento

FEM, in collaborazione con UniTn, UniVr, UniPd, UniUd, Servizi Fitosanitari delle Regioni Veneto, Friuli V/G, Emilia Romagna sta elaborando delle **Linee Guida di contenimento di *H. halys*** su olivo, che saranno presentate alla

Giornata tecnica: olivicoltura delle regioni produttive Nord Italia e Slovenia - mercoledì 07 febbraio p.v.

Fitofagi

Euzophera spp



Olivo

Provincia Autonoma di Trento

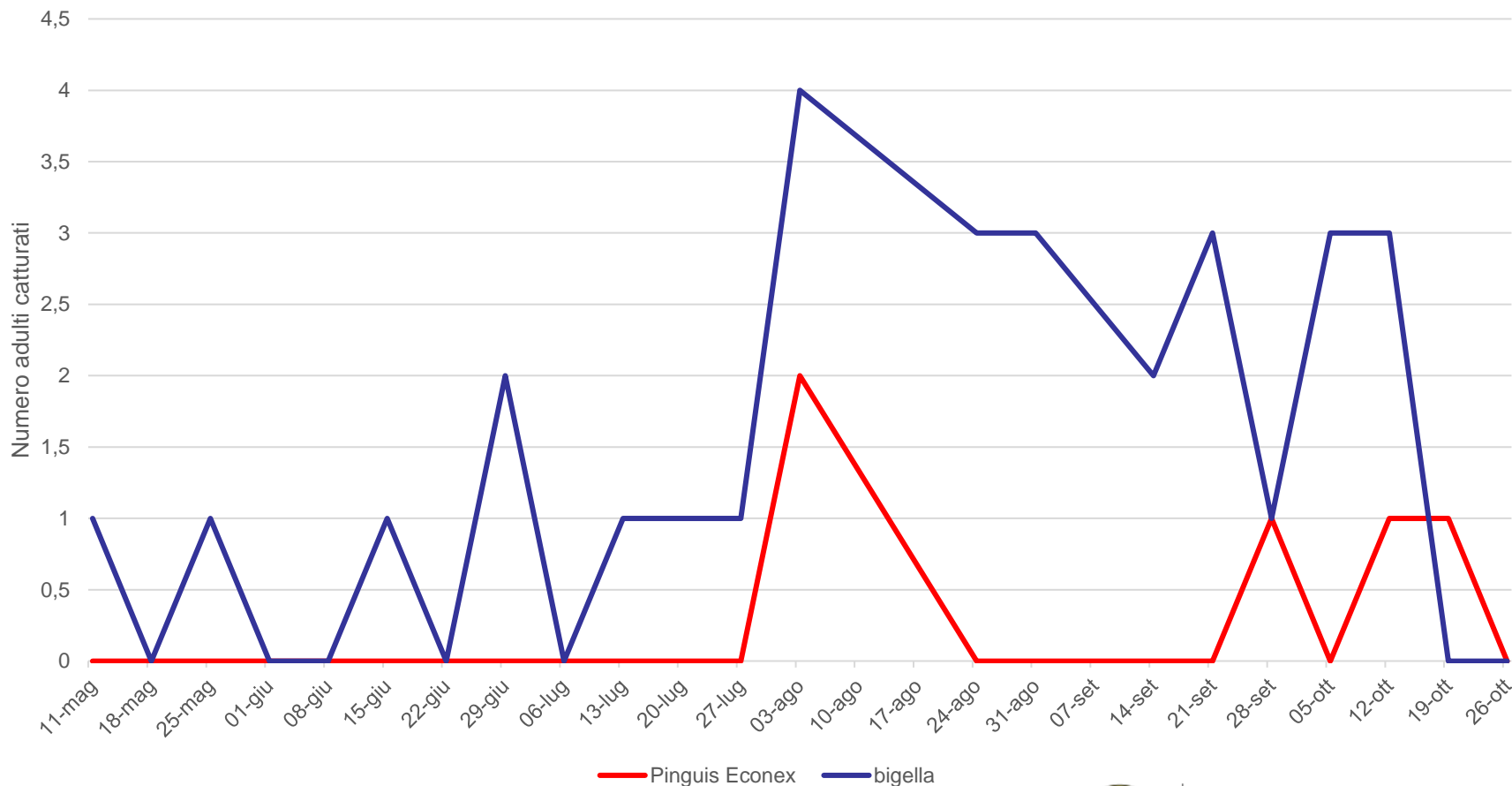


Trappola a imbuto



Trappola a capannina

monte Brione (Riva del Garda) 2023 dinamica popolazione *E. pinguis* e *E. bigella* catturate con feromone Econex



Studio svolto in collaborazione con l'Università di Verona

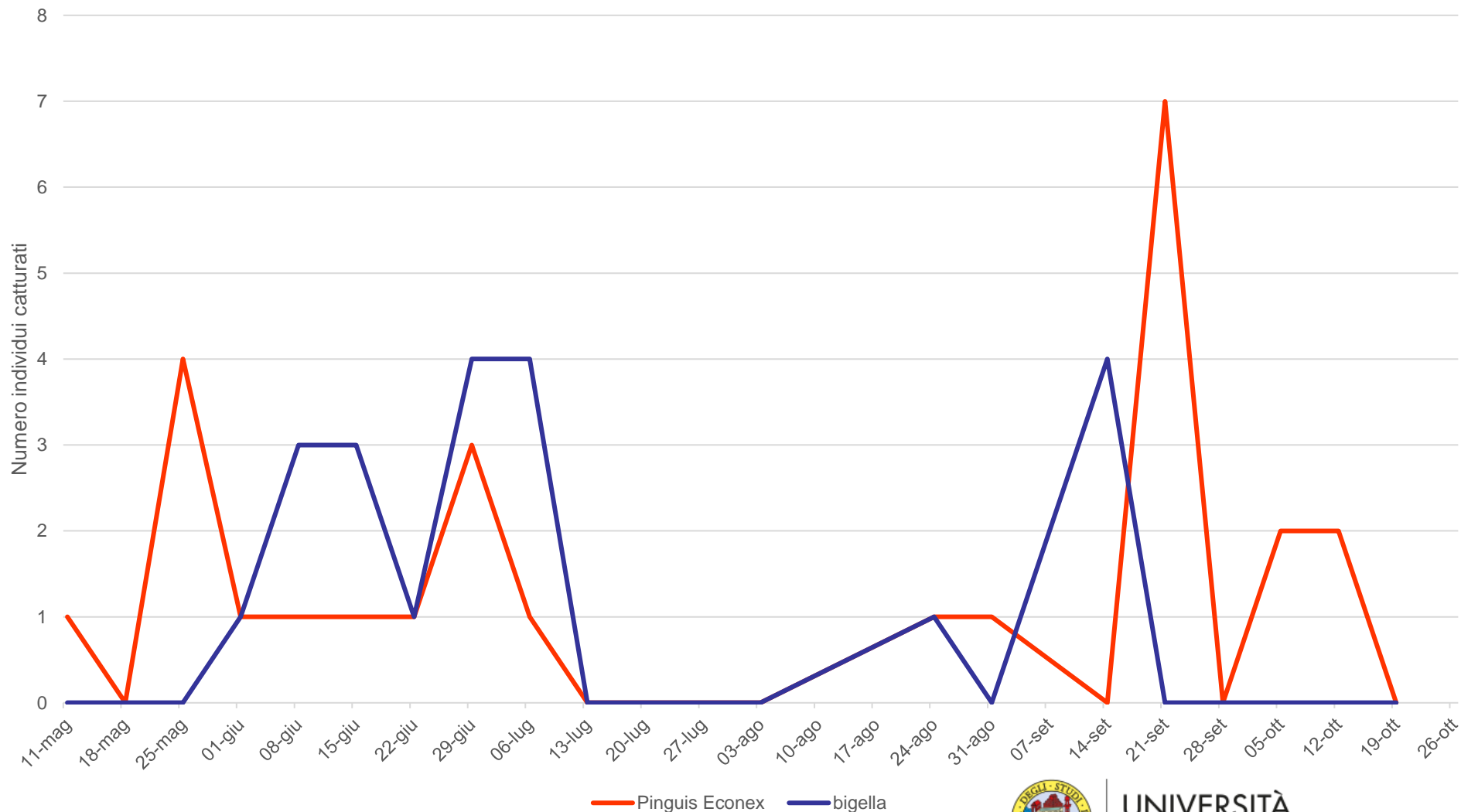


UNIVERSITÀ
di VERONA

29

loc. Ceole (Arco) 2023

dinamica popolazione *E. pinguis* e *e. bigella* catturate con
feromone Econex



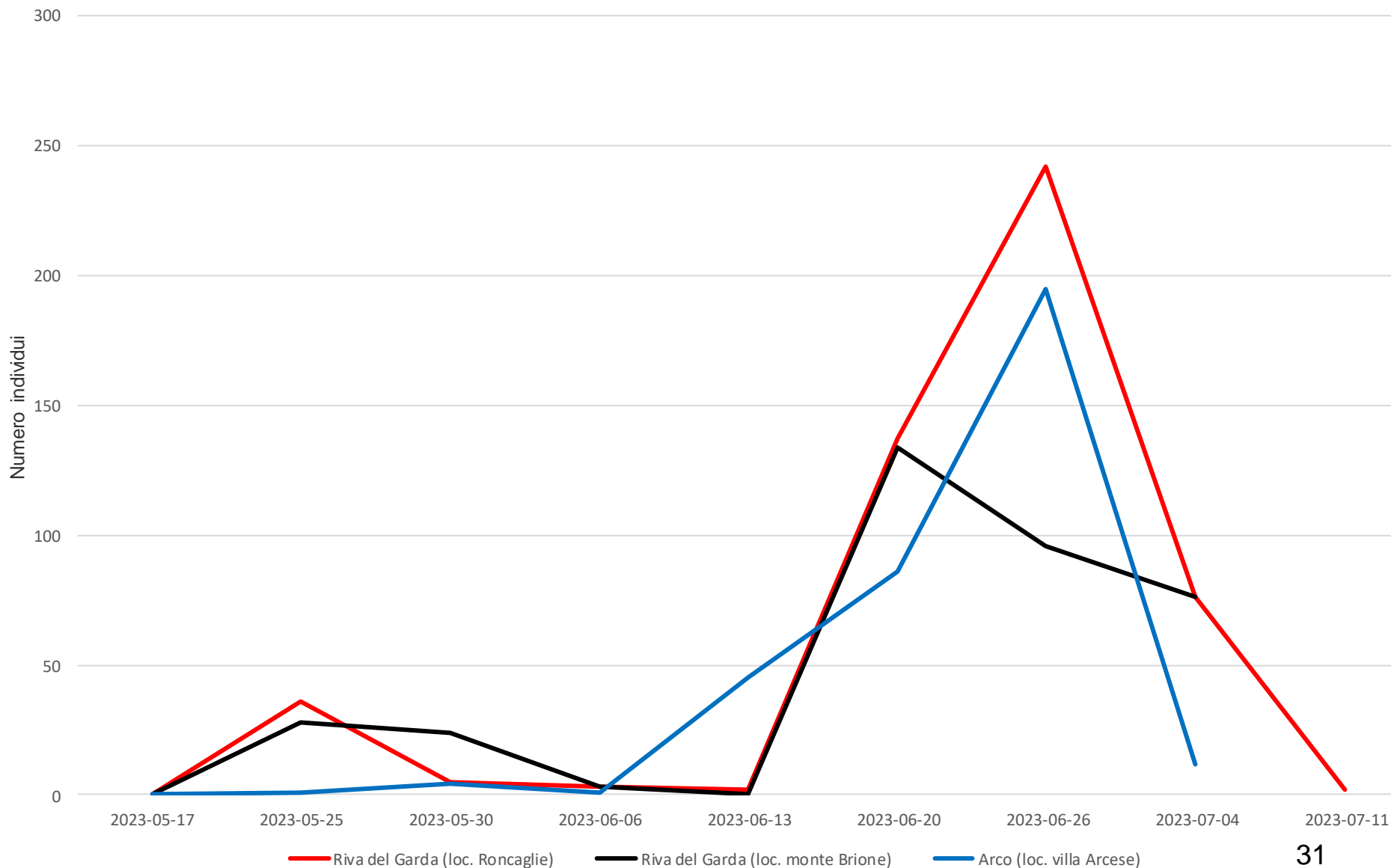
Studio svolto in collaborazione con l'Università di Verona



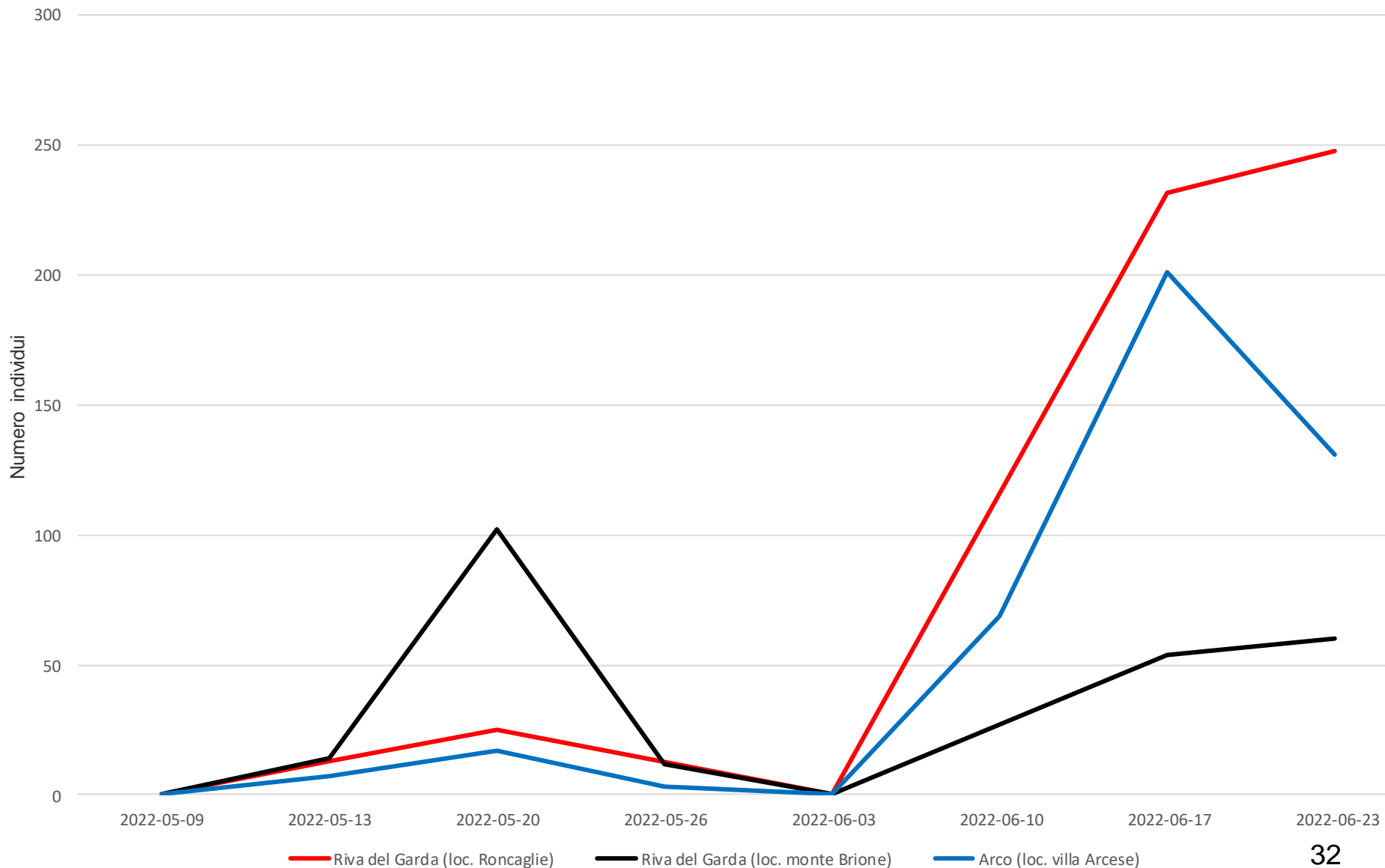
UNIVERSITÀ
di VERONA

30

Volo Prays oleae - 2022



Volo Prays oleae 2023



32

Strategia di difesa adottata, al superamento della soglia di danno

- Generazione antofaga: *Bacillus thuringiensis*
- Generazione carpofaga: acetamiprid

Da fine estate 2023 fino alla raccolta, si è rilevata un'intensa attività trofica della Margaronia



Olivo	2022	2023
Mosca delle olive		
Cimice asiatica		
Tignola dell'olivo		
Oziorrinco		
Coccingilia mezzo grano di pepe		
Fleotribo		
Ilesino		
Margaronia		
Cotonello dell'olivo		
Rodilegni dell'olivo		
Euzophera spp.		