



ISTITUTO TECNICO
**PANTANELLI
MONNET**
OSTUNI



C.DA SAN LORENZO 72017 OSTUNI (BR) - TEL. 0831 301868

Xylella fastidiosa subsp. pauca: Vettori e dintorni

Husein A., Sefa V., Picciotti U., Garganese F., Porcelli F.



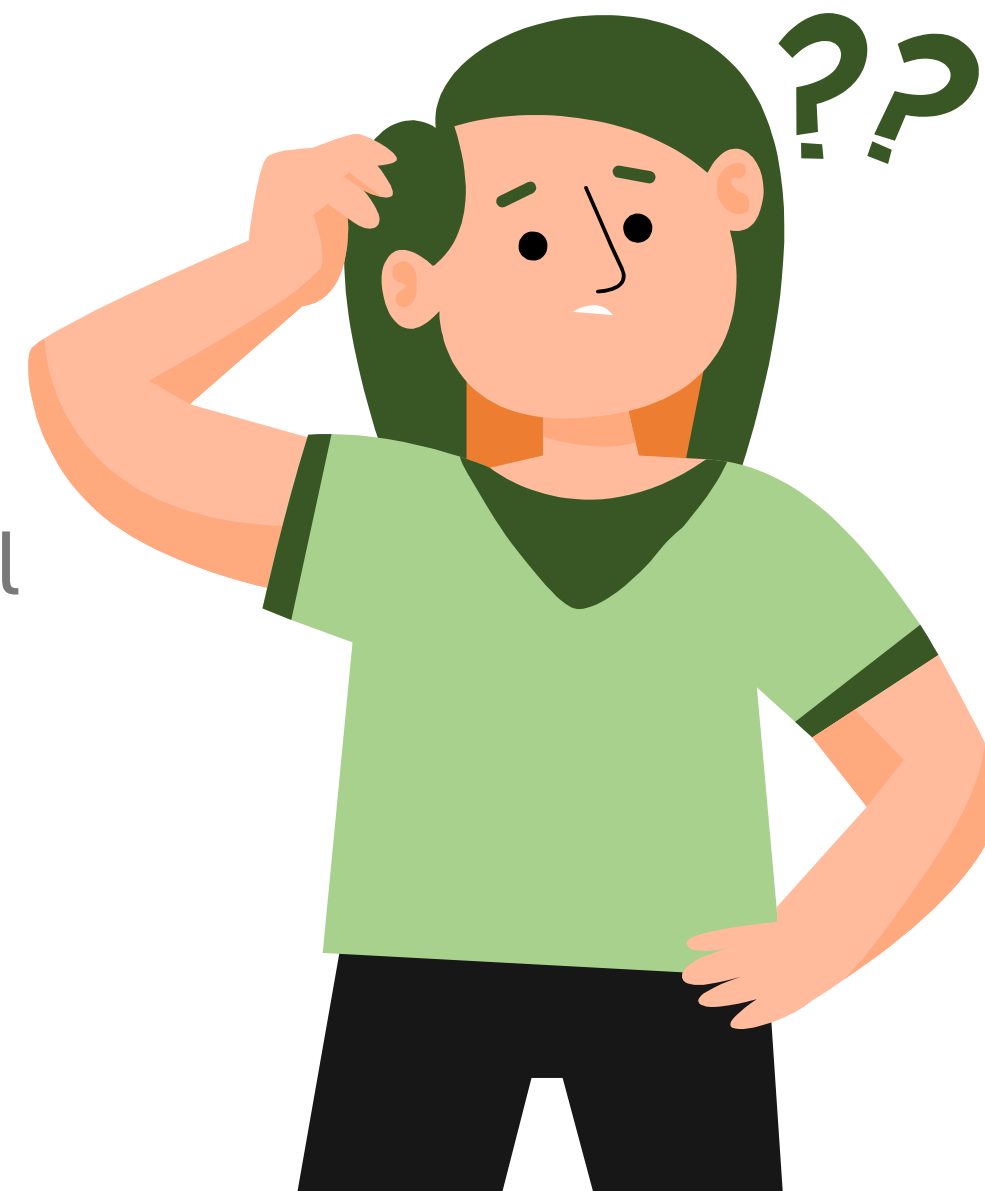
23 gennaio 2026 Istituto Tecnico Pantanelli Monnet Ostuni

I 5 ECOSCHEMI del Piano Strategico Pac

ECO 1	ECO 2	ECO 3	ECO 4	ECO 5
ZOOTECNICO	COLTURE ARBOREE	OLIVETI ALTO VALORE PAESAGGISTICO	SISTEMI FORAGGERI ESTENSIVI	MISURE SPECIALI PER GLI IMPOLLINATORI
376,4 Milioni di €	155,3 Milioni di €	150,0 Milioni di €	162,6 Milioni di €	43,3 Milioni di €
42,4%	17,5%	16,9%	18,3%	4,9%
Livello 1 Tra 24€ (suini) e 66€ (bovini da latte)	Stima 120 €/ha	Stima 220 €/ha	Stima 40 - 110 €/ha	Arboree 250€/ha (plafond 10 mio euro) Seminativi 500 €/ha (plafond 33,4 mio euro)
Livello 2 SQNBA (fino 300€)	Superfici occupate da colture permanenti (legnose agrarie) e altre specie arboree permanenti a rotazione rapida	Superfici di particolare valore paesaggistico (min 60 piante/ha; max 300 piante/ha elevabili dalla Regione a 400 pianta/ha)	Avvicendamento almeno biennale con esclusione o riduzione dell'uso di fitofarmaci e di diserbanti di sintesi	Copertura dedicata a piante di interesse apistico (nettarifere e pollinifere) spontanee o seminate

Formulati insetticidi di sintesi

L'impiego di formulati insetticidi di sintesi è aumentato dal 1940s-1960s, dopo la seconda guerra mondiale, diminuendo il numero degli insetti al loro primo uso.



Specie native possono invadere il loro habitat se disturbato

Specie aliene possono diventare invasive entrando in un nuovo habitat

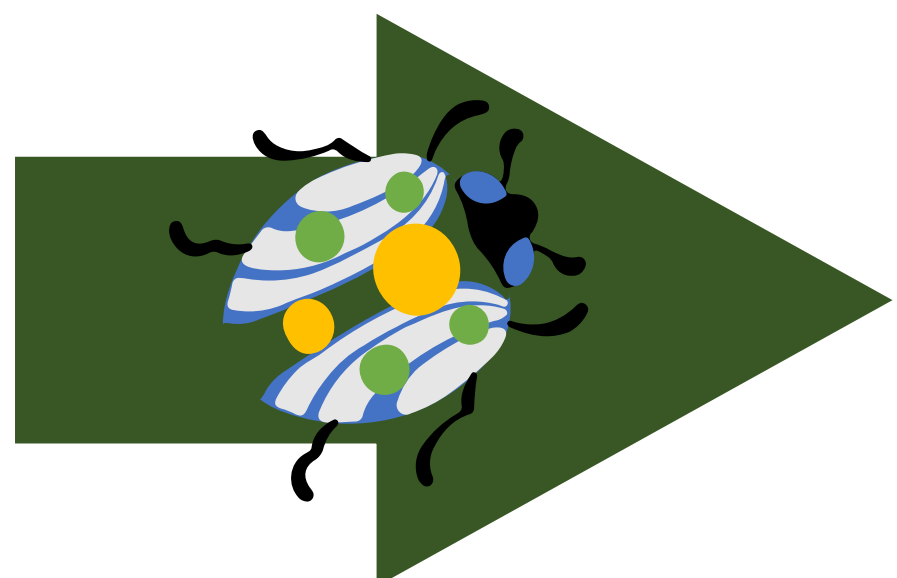
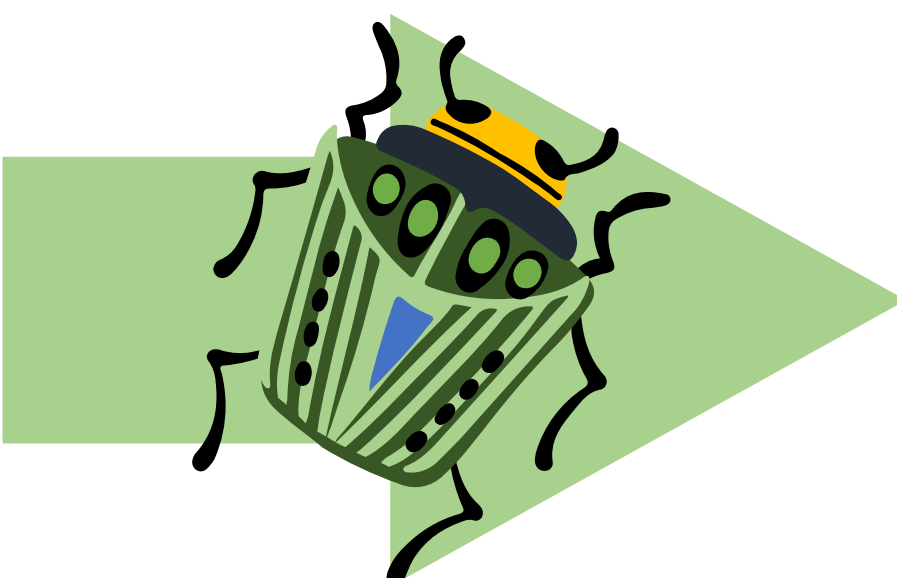
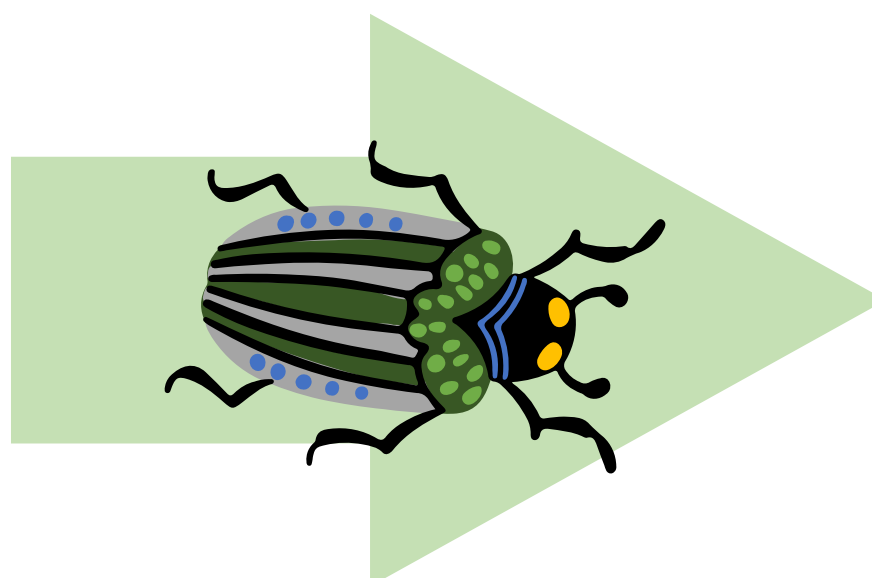
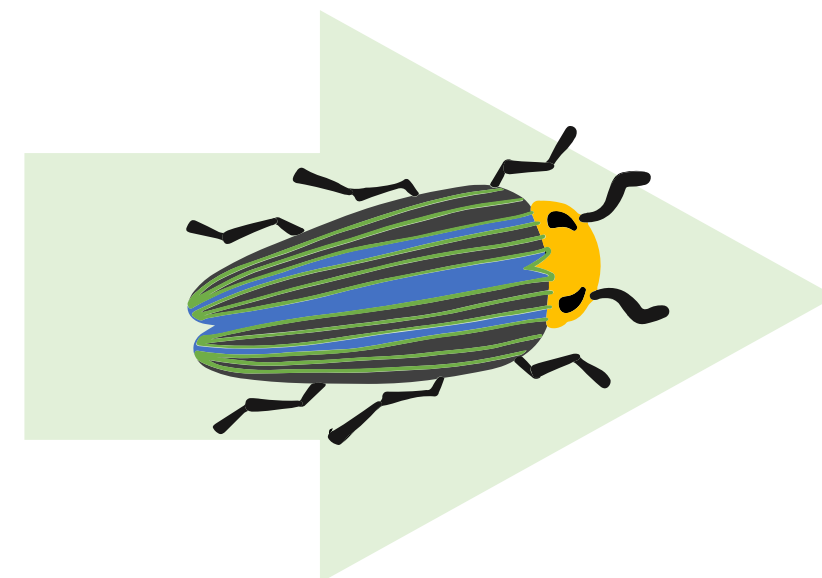
Kogan (1998), modificato da Husein, (2024)

Sequenza delle interazioni uomo vs insetto dannoso

1- Controllo a calendario (1940s): intervalli.

3- Controllo monitorato (1950s): Soglie.

5- Gestione integrata IPM (1960s -oggi): life-table e analisi dei sopravvissuti



2- Controllo supervisionato (1950s): Schema di distribuzione.

4- Controllo integrato (1950s-1960s): Diversi mezzi di controllo.

(Stern V. M. et al, 1959)



Controllo dei parassiti

“Controllo integrato (compatibile)”

Pro: identifica la combinazione ottimale di controlli chimici e biologici per un insetto parassita specifico.

I controlli chimici dovevano essere applicati solo dopo che un monitoraggio regolare aveva indicato che la popolazione di parassiti aveva raggiunto la soglia di intervento, che richiedeva la distribuzione di pesticidi per impedire che il parassita raggiungesse la soglia economica in cui il danno superava il costo delle misure di controllo.

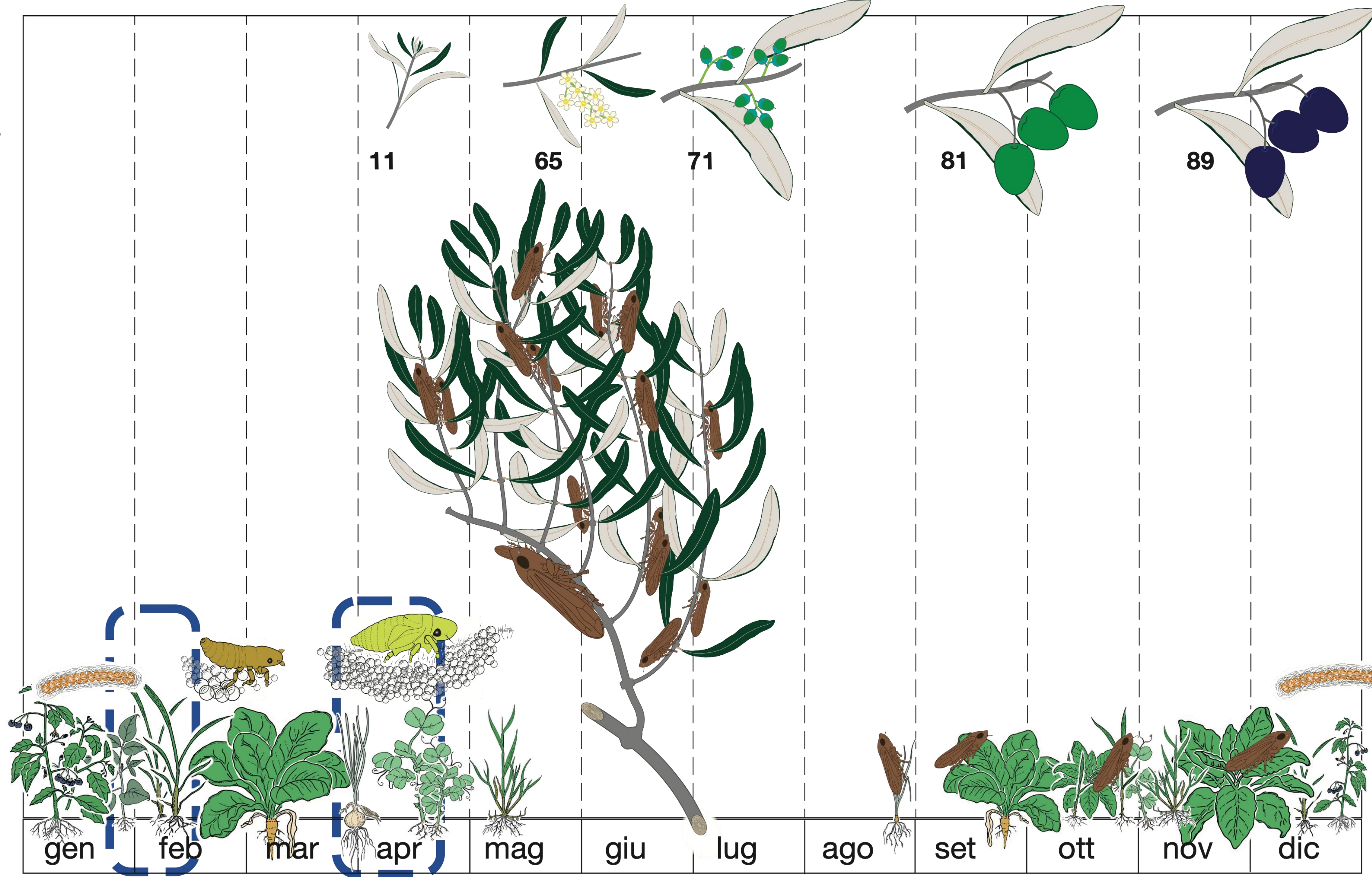
Contro: conoscenza approfondita dei parassiti, efficacia non totale e distribuzione frequente di pesticidi.

Controllo dei parassiti

“Gestione integrata dei parassiti (IPM)”

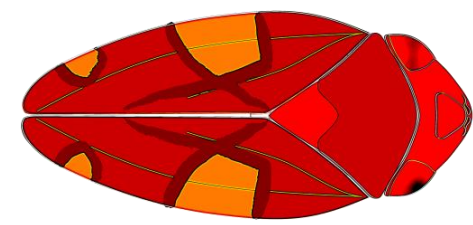
Pro: l'IPM ha esteso il concetto di controllo integrato a tutte le classi di parassiti e lo ha ampliato fino a includere tutti i metodi di controllo disponibili. I controlli artificiali dovevano essere compatibili con le tattiche di controllo per tutte le classi di parassiti. L'IPM è uno strumento multidisciplinare che coinvolge entomologi, patologi vegetali, nematologi e scienziati specializzati in piante infestanti.

Contro: conoscenza approfondita dei parassiti

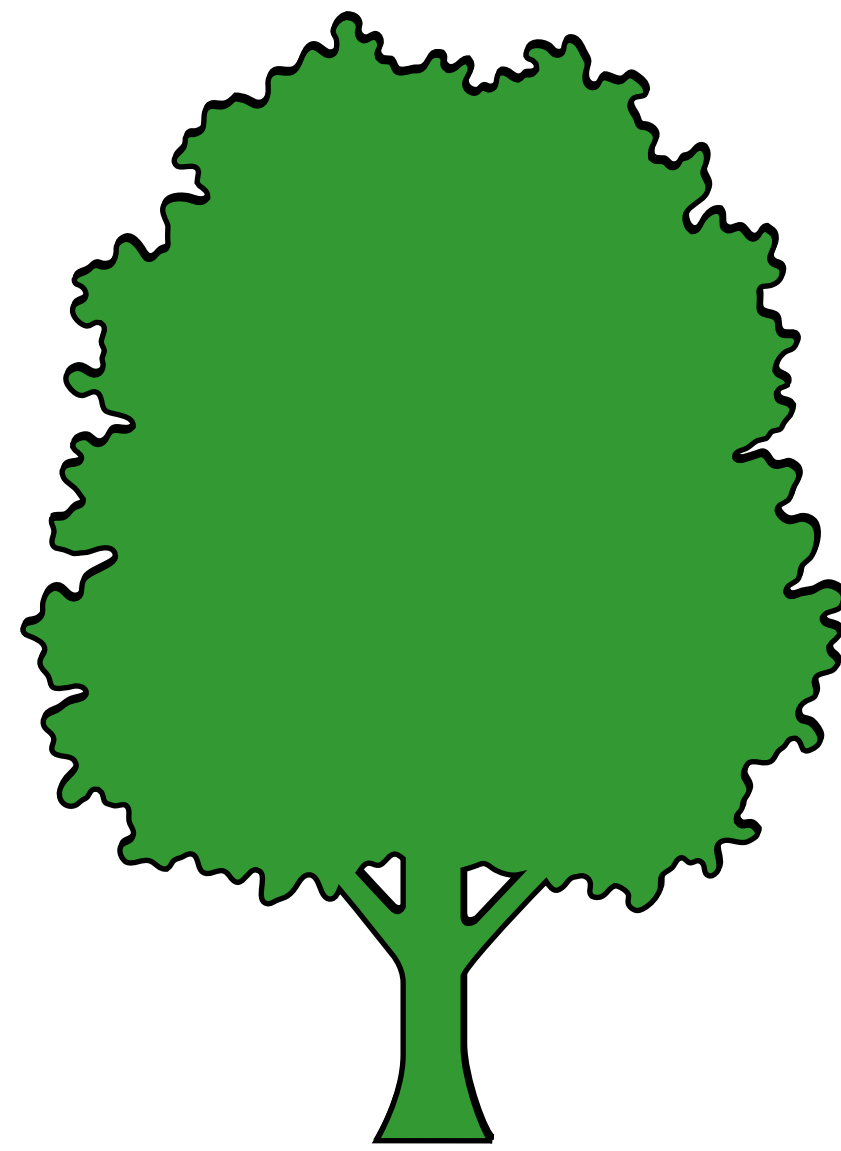


Versione: 25 gennaio 2025 06:37

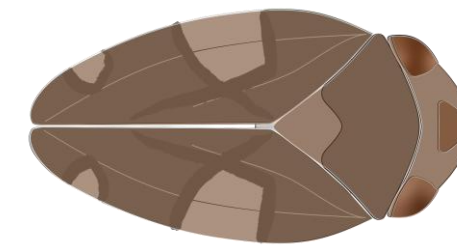




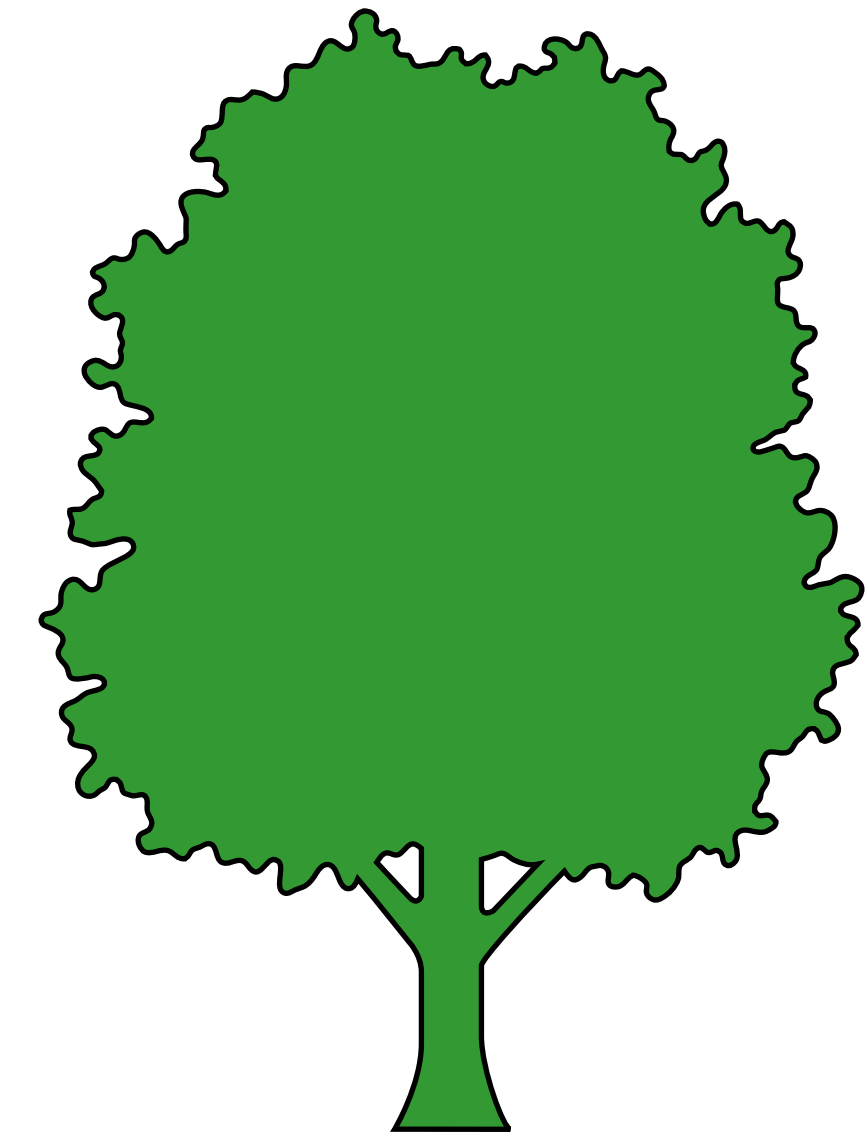
Infective



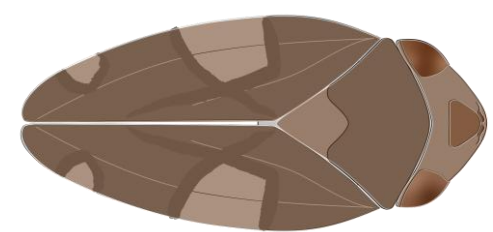
Non-Infected



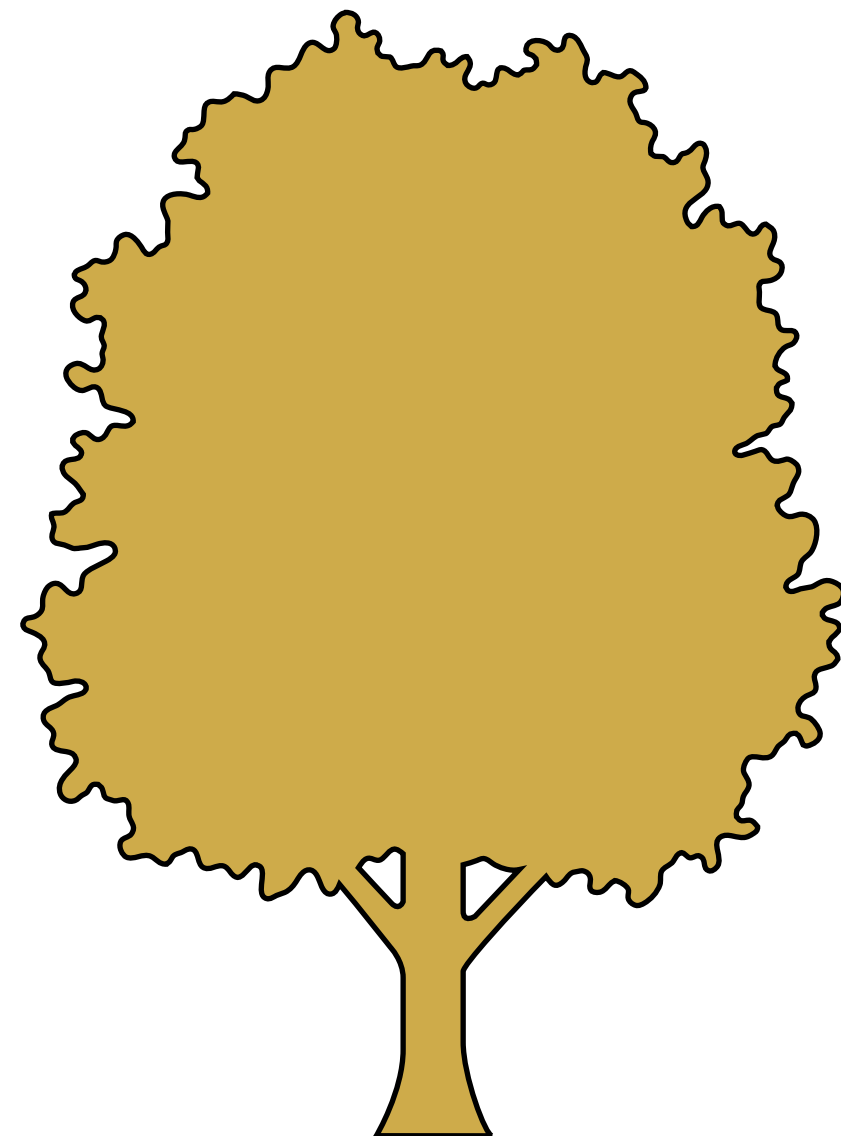
Non-Infective



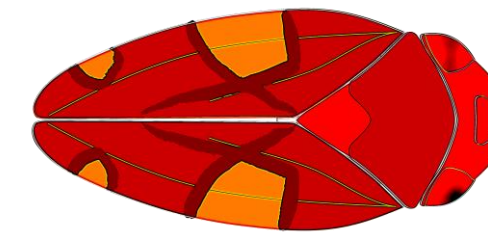
Non-Infected



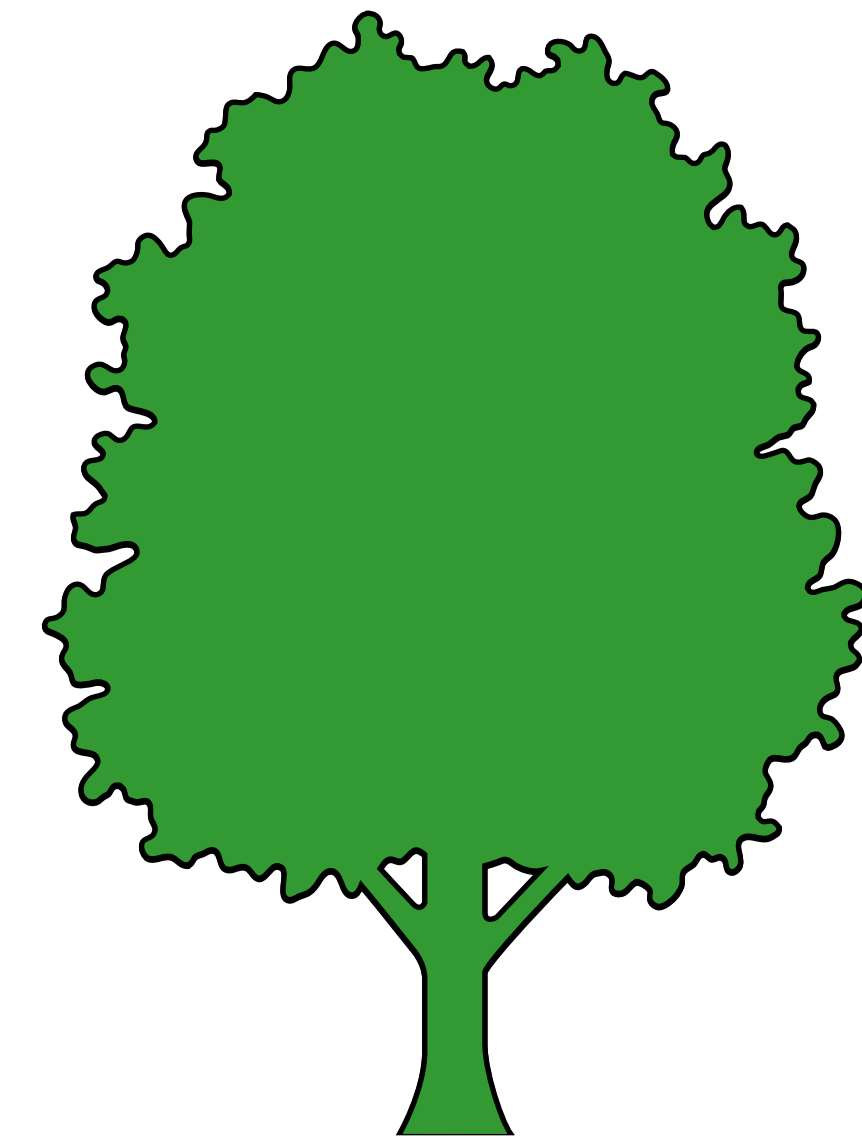
Non-Infective



Infected



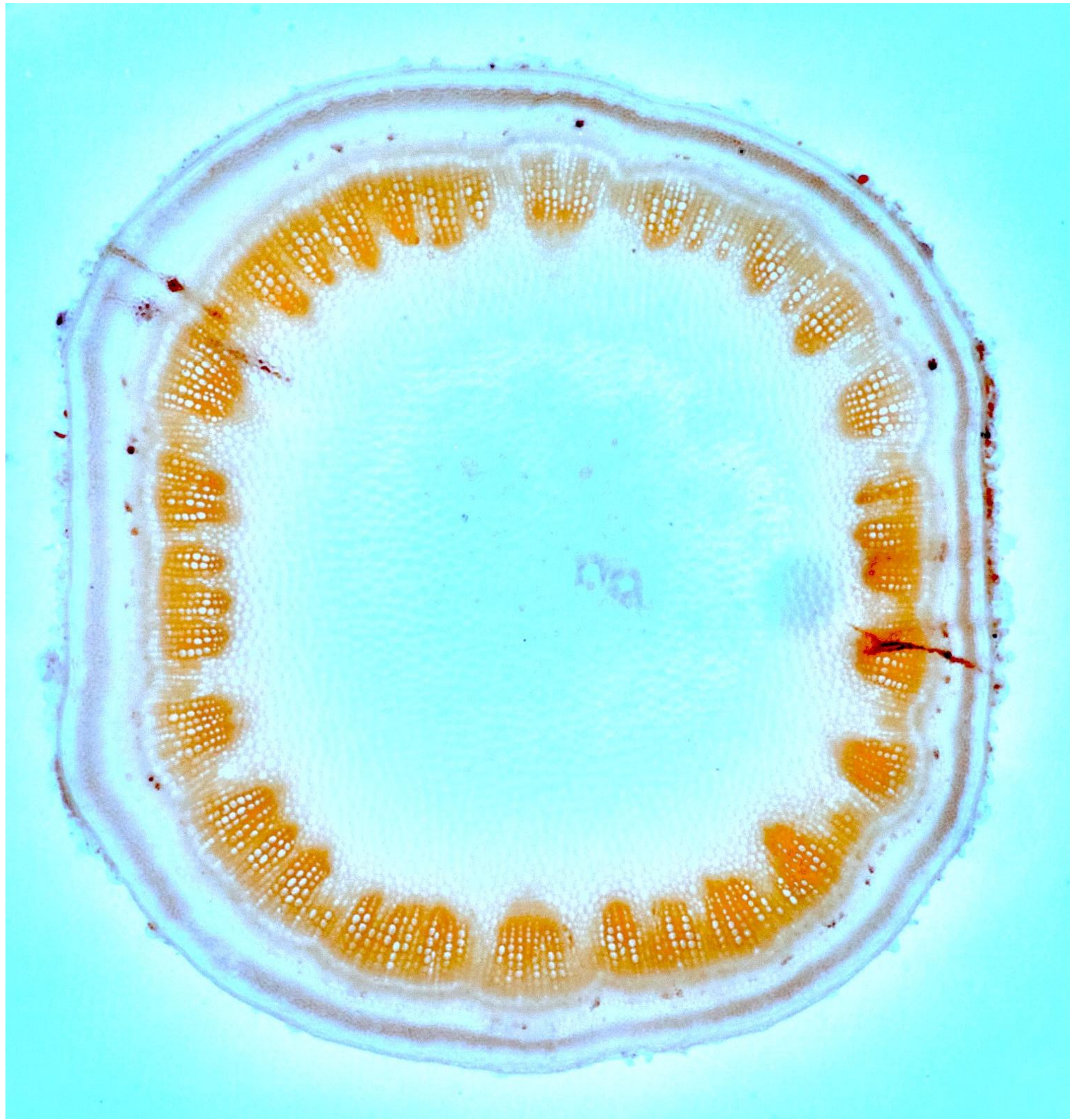
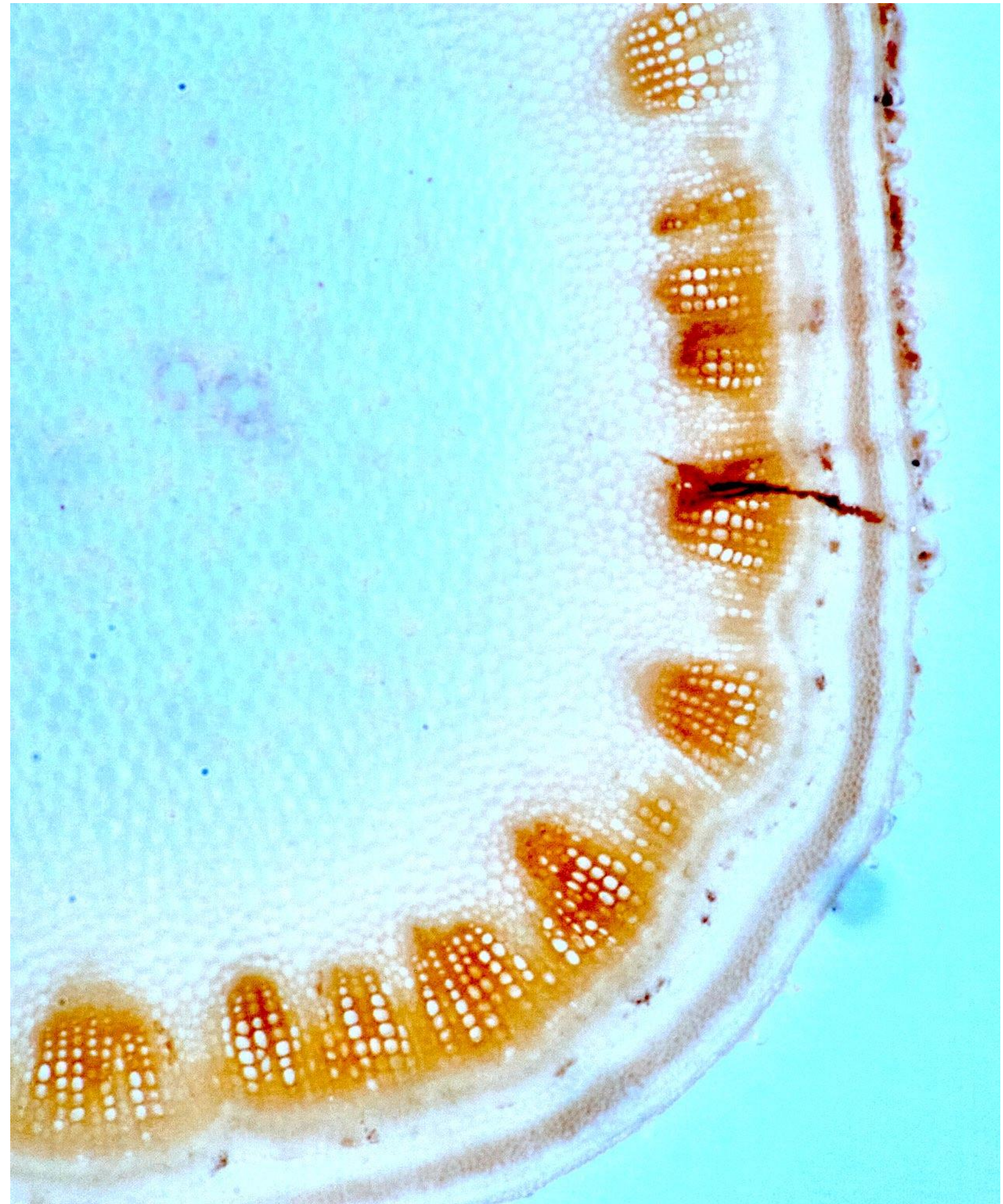
Infective



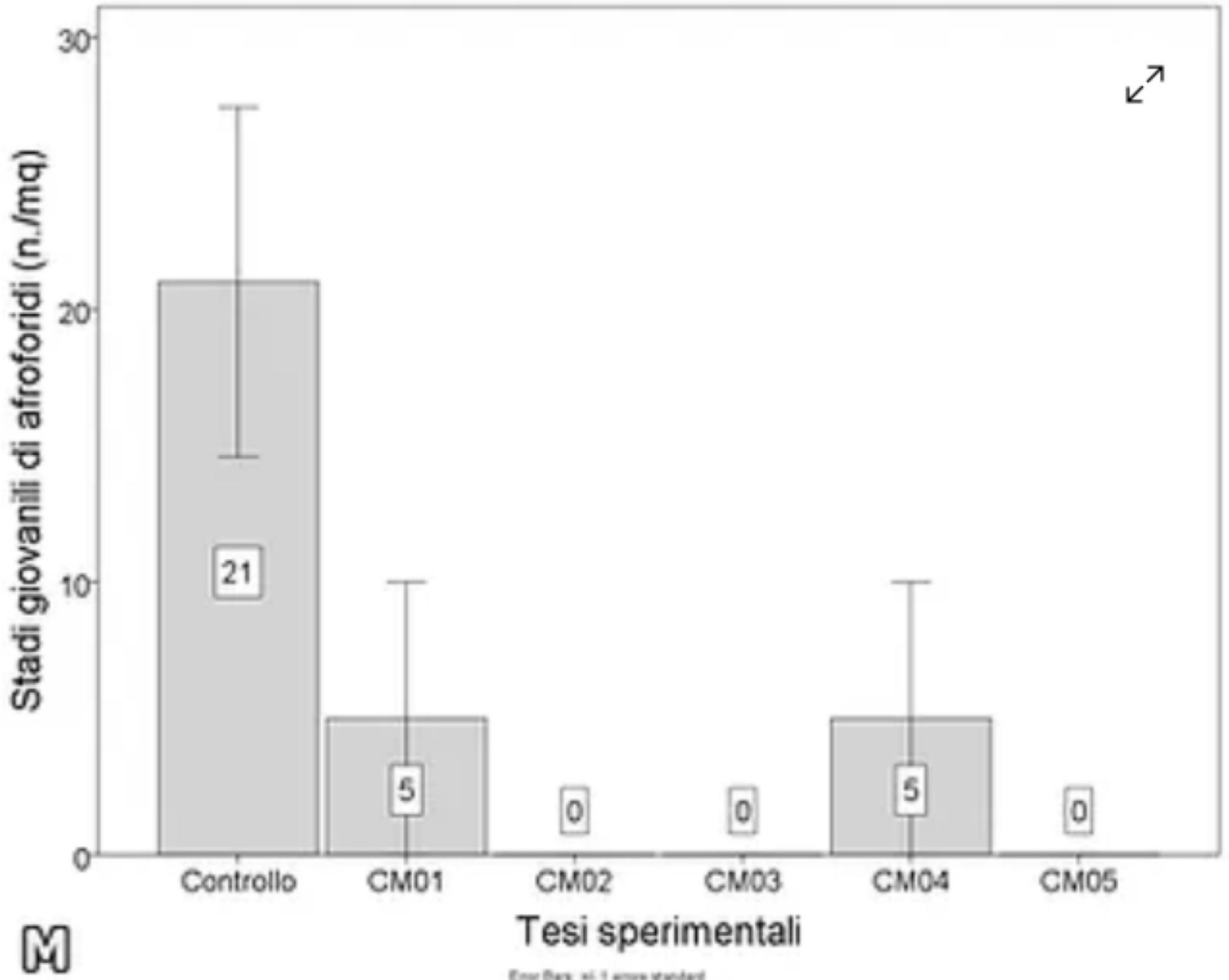
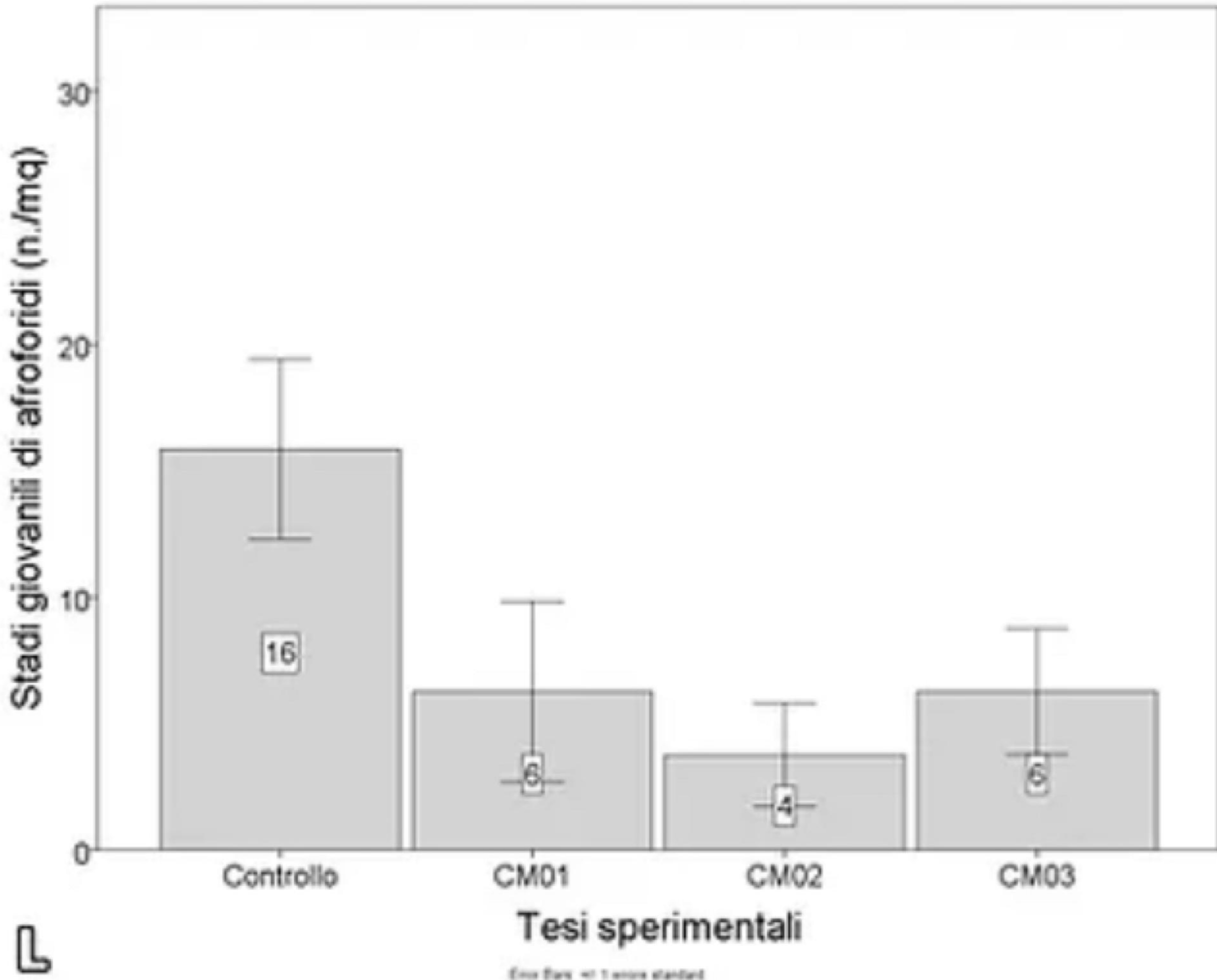
Non-Infected













Vielen Dank

Thank you

Be dankt

これでありが

ku kku

grazie

每个人

谢谢

grazie per l'attenzio

谢谢

Vielen Dank

谢谢

Grazie per l'attenzio