



Settore Fitosanitario e Servizi Tecnico-Scientifici

Laboratorio Fitosanitario
del Settore Fitosanitario e servizi tecnico-scientifici della Regione Piemonte:
esperienza e impegno per il territorio e il sistema fitosanitario.

Rete Nazionale dei Laboratori Fitosanitari: sfide, criticità e prospettive di sviluppo
Ancona 12 maggio 2026

Giovanna Mason, Giulia Molinatto, Francesco Mugnai, Francesco Volpe



La nostra storia parte da lontano...



- A Torino, nell'anno scolastico 1903-1904, nasce un laboratorio di fitopatologia presso il Liceo Massimo d'Azeglio, per iniziativa del prof. Pietro Voglino.

- Nel 1914 diventa Regio Osservatorio autonomo di fitopatologia, il primo in Italia

(Regio Osservatorio autonomo di fitopatologia di Torino – R.D. 3 maggio 1914, n. 421)

Dalla tradizione al sistema attuale

Da questa esperienza nasce l'attuale **Settore Fitosanitario e servizi tecnico-scientifici della Regione Piemonte**, struttura territorialmente preposta alle funzioni di controllo fitosanitario previste dalla normativa vigente.

Al suo interno opera il **Laboratorio Fitosanitario**, organizzato in aree funzionali suddivise in base alla competenza tecnico-scientifica nella diagnosi delle fitopatie e nell'identificazione di organismi nocivi:

- virus, viroidi, fitoplasmi
- batteri
- funghi e oomiceti
- nematodi
- insetti ed acari



Identità vs evoluzione della normativa fitosanitaria

Il sistema fitosanitario ha subito nel tempo una profonda evoluzione

L'entrata in vigore del Reg. (UE) 2017/625 ha formalizzato il ruolo dei laboratori ufficiali



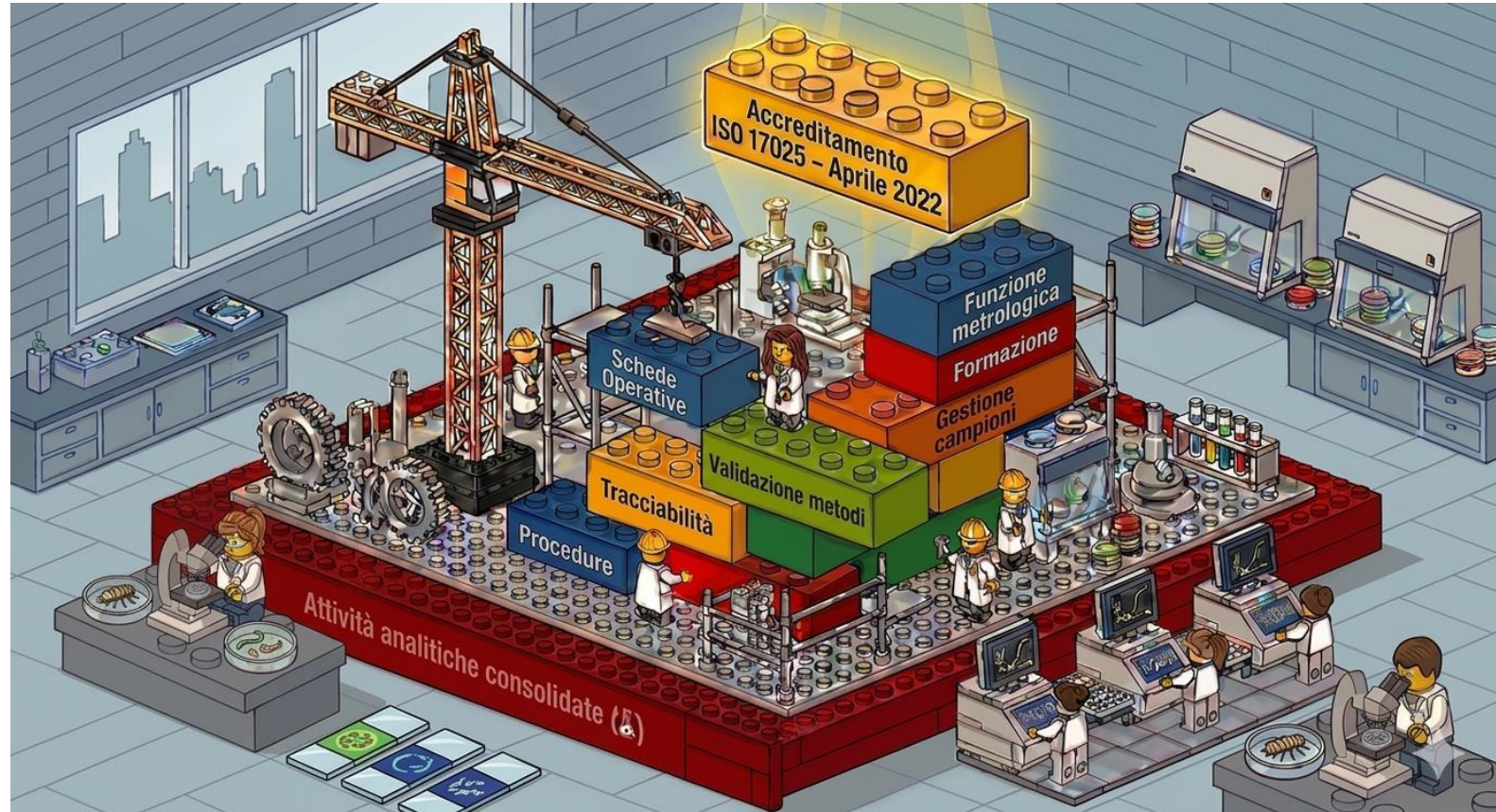
designazione a laboratorio ufficiale dal Settore Fitosanitario e servizi tecnico scientifici della Regione Piemonte



Percorso di Accreditazione ISO 17025

L'accreditamento ISO 17025 è richiesto dalla normativa europea e nazionale per i laboratori ufficiali che operano nel settore fitosanitario.

Grande impegno nel formalizzare il sistema di gestione qualità del laboratorio.



Punto di partenza: un intenso programma di formazione per sviluppare la consapevolezza e la competenza tecnica sui requisiti della ISO17025.

Accreditamento e designazione come laboratorio ufficiale

Nel 2022 il Laboratorio ha ottenuto l'accreditamento ISO 17025, che ha consentito di perfezionare la designazione a laboratorio ufficiale del Settore Fitosanitario e servizi tecnico-scientifici ai sensi del Reg. (UE) 2017/625 e secondo quanto previsto dal Regolamento Delegato (UE) 2021/1353 e dal Documento Tecnico Ufficiale n. 8.

Ambiti delle prove accreditate: determinazione degli organismi nocivi delle piante appartenenti alle categorie

- Virus, viroidi, fitoplasmi



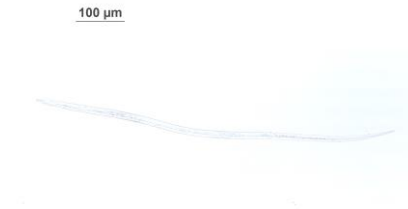
- Batteri



- Funghi e oomiceti



- Nematodi



- Insetti e acari



Impegno per il territorio

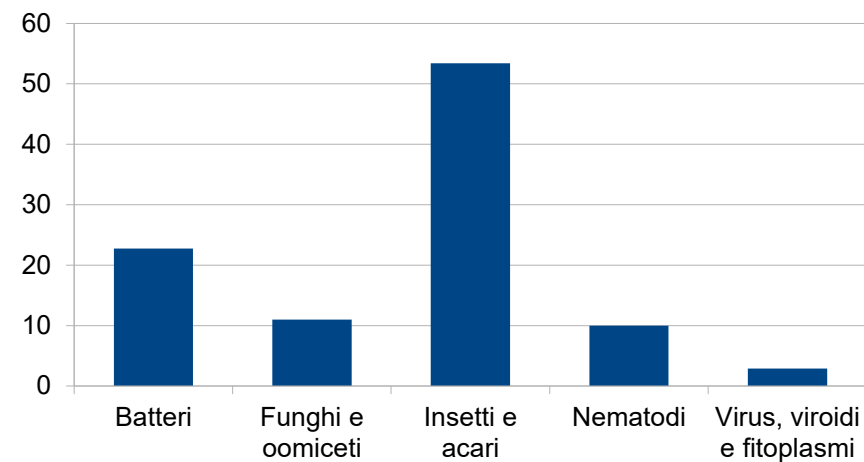
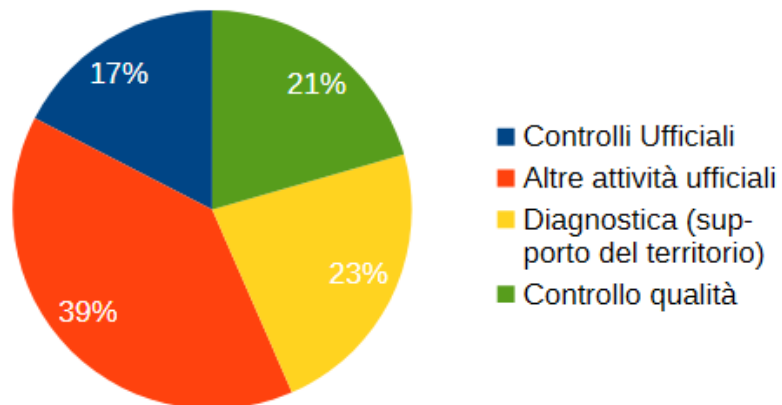
Attività ufficiali

- Analisi a supporto dei controlli fitosanitari e delle altre attività ufficiali
- Supporto alla prevenzione e alle decisioni fitosanitarie

Diagnostica a supporto del territorio

- Supporto tecnico agli operatori del settore agricolo
- Supporto alle strategie di prevenzione, difesa e qualità delle produzioni
- Rafforzamento e ottimizzazione della sorveglianza fitosanitaria

Ambiti di analisi



Approccio analitico

Metodi impiegati:

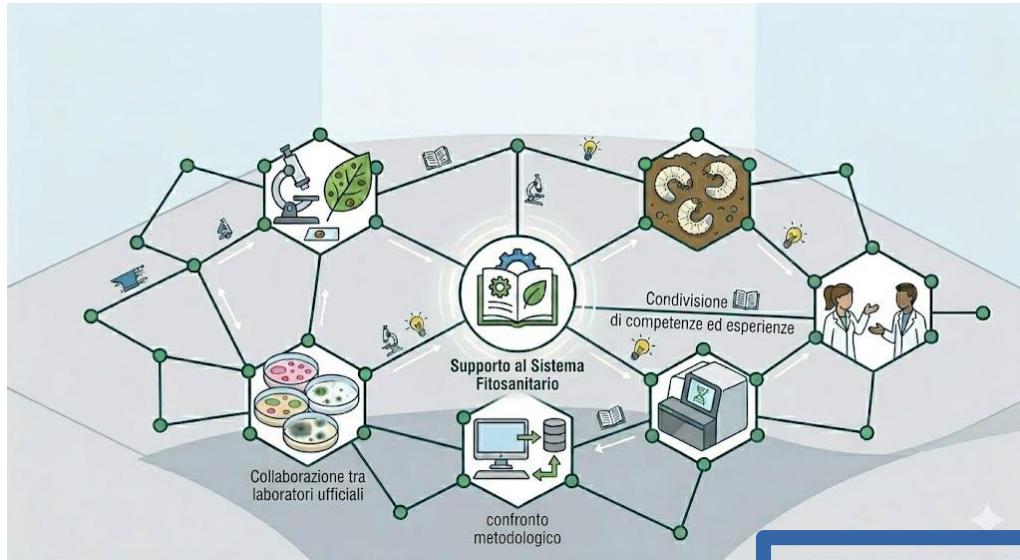
Morfologici (insetti, nematodi)

Isolamenti colturali, saggi biochimici e biologici (batteri, funghi)

Sierologici (virus)

Molecolari (*trasversali alle diverse categorie di organismi nocivi*)

Laboratorio nella rete: collaborazione ed integrazione nel sistema fitosanitario



Collaborazione tecnica tra laboratori della Rete

Partecipazione a:

Proficiency test

Test Performance Study

Organizzazione di confronti bilaterali con altri laboratori

Confronto metodologico

Collaborazioni nell'ambito del Sistema Fitosanitario

Laboratorio ufficiale del Settore Fitosanitario e servizi tecnico-scientifici della Regione Piemonte

Designazione da parte del Servizio Fitosanitario della Regione Valle d'Aosta (insetti, nematodi, funghi e oomiceti)

Collaborazione istituzionale in corso con Servizio Fitosanitario della Regione Emilia-Romagna



IL PERSONALE DEL LABORATORIO FITOSANITARIO:

Maria Cristina Boero

Loredana Carisio

Mirko Crosetto

Emanuela Giacometto

Silvio Grosso

Clotilde Gullino

Federico Lessio

Simone Lioy

Carmela Lovisco

Giovanna Mason

Giulia Molinatto

Chiara Morone

Francesco Mugnai

Elena Ortalda

Enzo Piazza

Francesco Volpe

Direttore del Laboratorio: Luisa Ricci